



Yvelines • Hauts-de-Seine

**Réunion Fournisseurs Bâtiments
6 février 2025 - Orangerie Château de Sceaux**



Accueil

Nicolas LALLEMAND

**Directeur de la Commande Publique Unifiée des
Hauts-de-Seine et des Yvelines**





Programme

GIP ACTIVITY:

- **Térésa MACHADO, Responsable pôle clauses d'insertion**
- **Myriam LIS, Responsable ingénierie clauses d'insertion**
- **Bruno DUCAMP, Facilitateur clauses d'insertion**

BATIMENTS :

- **Véronique CHANDELIER, Directrice des bâtiments - CD92**
- **Kamel BOUZIDI, Directeur adjoint des bâtiments – CD92**
- **Ibrahim GHALAYANI, Directeur adjoint de Projets – CD92**

- **Christophe SAUVAGE, Directeur des bâtiments par interim – CD78**





Informations utiles

Vous pourrez retrouver cette présentation sur notre site à compter du 7 février à l'adresse suivante:

<https://www.78-92.fr/reunions-fournisseurs>



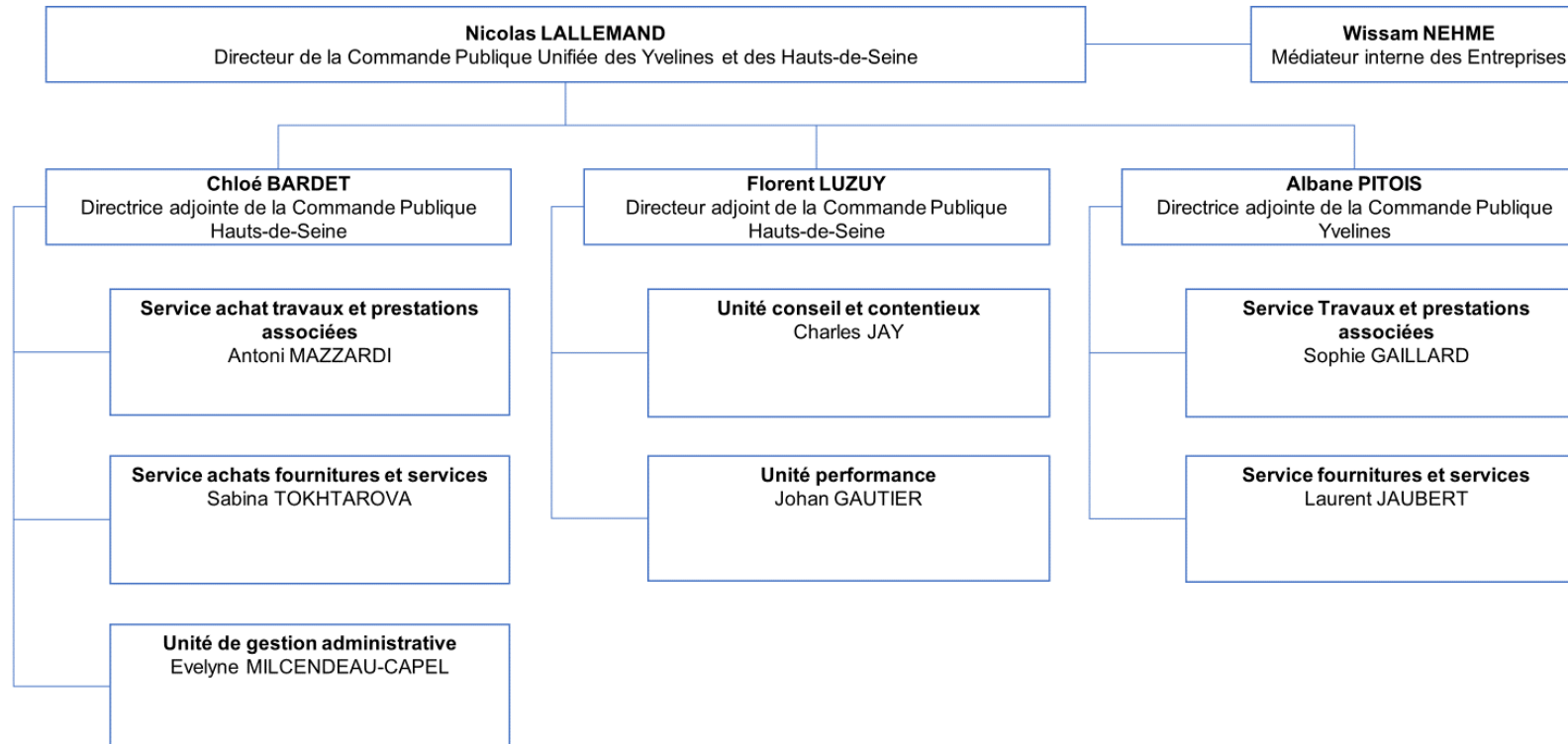


Présentation de la Direction de la Commande Publique Unifiée des Hauts-de-Seine et des Yvelines





Organigramme de la Direction de la Commande Publique Unifiée





Pour consulter nos annonces et télécharger nos DCE rendez-vous sur :

Pour le CD78 : <https://www.achats.yvelines.fr/>

Pour le CD92 : <https://achats.hauts-de-seine.fr/>





Comment saisir le médiateur Interne des Entreprises?

Le médiateur interne des entreprises des Départements des Yvelines et des Hauts-de-Seine peut être saisi, directement par courriel, d'une difficulté rencontrée par une entreprise dans ses relations avec l'un des deux Départements. Dans ce cadre, il s'attachera à trouver, en lien avec les services concernés, les éléments de réponse au différend qui lui est soumis.

Pour le contacter, vous pouvez adresser un courriel à l'adresse suivante :

mediationdesentreprises@78-92.fr





Cellule de Contacts de la Commande Publique

Vous souhaitez candidater pour l'attribution d'un marché public ou d'une concession du Département des Hauts-de-Seine et vous avez une question portant sur les points suivants :

Une aide pour mieux comprendre les démarches administratives à connaître pour répondre aux marchés publics

Un appui pour vous aider à mieux comprendre le dossier de consultation

Des conseils pour préparer vos dossiers de candidature sur le plan administratif



Pour les Hauts-de-Seine

<https://www.78-92.fr/commande-publique/contact-hauts-de-seine>

Pour les Yvelines

<https://www.78-92.fr/commande-publique/contact-yvelines>





Chiffres clefs de la commande publique des Hauts-de-Seine et des Yvelines

Chiffres 2024 dans les Hauts-de-Seine

514 M€ d'achats réalisés dont 341 M€ d'investissement et
173 M€ de fonctionnement
229 marchés supérieurs à 40 k€ HT

Chiffres 2024 dans les Yvelines

305 M€ d'achats réalisés dont 200 M€ d'investissement et
105 M€ de fonctionnement
193 marchés supérieurs à 40 k€ HT





Schéma de Promotion des Achats Socialement et Ecologiquement Responsables (SPASER)

Le 17 décembre 2021, les assemblées des Départements des Yvelines et des Hauts-de-Seine ont adopté simultanément leur **Schéma de Promotion des Achats Socialement et Ecologiquement Responsables (SPASER)**.

A travers ce schéma, les Départements des Yvelines et des Hauts-de-Seine souhaitent promouvoir un achat public durable et responsable qui concourt à la protection ou la mise en valeur de l'environnement, du progrès social et du développement économique de l'ensemble des acteurs concernés.





Schéma de Promotion des Achats Socialement et Ecologiquement Responsables (SPASER)

Ce schéma permet de décliner la politique d'achat autour des 4 valeurs suivantes :

1. La **proximité** autour de la dynamisation du tissu économique, la simplification des formalités administratives, l'accès à l'information et la réduction des délais de paiement ;
2. La **solidarité**, à travers notamment le développement du caractère solidaire et responsable de l'achat, la promotion de la Responsabilité Sociale et Environnementale (RSE), l'augmentation et la diversification des clauses d'insertion dans les marchés ;
3. **Une commande publique durable et décarbonée** qui prenne en compte l'impact environnemental dans la définition des besoins, l'approche en coût complet, l'insertion de clauses environnementales dans les marchés et la recherche d'actions visant à favoriser l'économie circulaire ;
4. **Une commande publique efficiente** qui renforce la professionnalisation de la fonction achat et développe les pratiques innovantes et performantes.





Label Relations Fournisseurs et Achats Responsables

La Médiation des Entreprises du Ministère de l'Économie et des Finances et le Conseil National des Achats ont décerné le label « **Relation Fournisseurs et Achats Responsables** » au Département des Hauts-de-Seine le 17 décembre 2021 et au Département des Yvelines le 4 octobre 2022

Ce label



est élaboré à partir de la **norme ISO20400 « Achats Responsables »**

distingue les entreprises ou entités publiques ayant fait la **preuve de relations durables et équilibrées** avec leurs fournisseurs

comprend des engagements portant notamment sur l'impact des achats sur la compétitivité économique et l'intégration des facteurs environnementaux et sociétaux dans les processus d'achat



A  T I V I T O 

L'agence d'insertion Hauts-de-Seine & Yvelines

**DES SOLUTIONS POUR FAIRE AVANCER L'EMPLOI ENSEMBLE
SUR NOS TERRITOIRES**

ACTIVITY' HAUTS-DE-SEINE ET YVELINES

OPÉRATEUR INTERDEPARTEMENTAL de la politique
d'insertion professionnelle



INTERLOCUTEUR DES ENTREPRISES ET DES ACHETEURS pour la RSE

LA GOUVERNANCE D'ACTIVITY



Yvelines
Le Département



L'agence d'insertion Hauts-de-Seine & Yvelines



LA CLAUSE SOCIALE D'INSERTION DANS LES YVELINES

UN RÉSEAU D'INTERLOCUTEURS EXPERTS AU PLUS PRÈS DES
ENTREPRISES ET DES PUBLICS

8

FACILITATEURS/TRICES SUR LE
TERRITOIRE YVELINOIS

1

ENTRÉE UNIQUE APRÈS ATTRIBUTION QUI
ORIENTE VERS LE FACILITATEUR LOCAL

Anne Marien

Responsable ingénierie Clauses d'insertion

Tél : 01 39 07 80 82/ 06 99 86 26 74

@ : amarien@agence-activity.fr

LA CLAUSE SOCIALE D'INSERTION DANS LES HAUTS DE SEINE

UNE EXPERTISE GLOBALE ORIENTÉE SUR LE CONSEIL, L'ACCOMPAGNEMENT ET
LE CONTRÔLE DE LA RÉALISATION



2



INTERLOCUTEURS DÉDIÉS

Myriam LIS

Responsable ingénierie clauses d'insertion

Tél : 06 69 38 31 88

@ : mlis@agence-activity.fr

Bruno DUCAMP

Facilitateur clauses d'insertion

Tél : 06 69 04 02 86

@ : bducamp@agence-activity.fr

LA CLAUSE SOCIALE D'INSERTION

BILAN 2024 dans le département des Hauts-de-Seine

219 550 heures réalisées

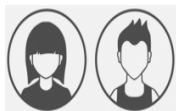
377 participants en parcours clause d'insertion

42% BRSA

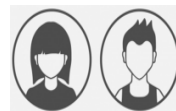
Profil des salariés recrutés



90% des salariés ont un niveau de formation égal ou < au niveau 3 (CAP/BEP)



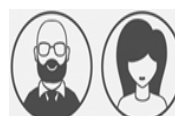
<26 ans
18%



De 26 à 40 ans
47%

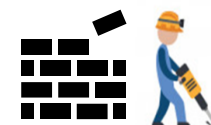


de 41 à 50 ans
16%



51 ans et +
19%

Répartition des heures par secteur d'activité



Construction de Bâtiments et Travaux Publics
40%



Espaces Verts
7%



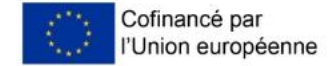
Restauration collective
30%



Nettoyage de locaux
9%

ACTIVIT'Y

L'agence d'insertion Hauts-de-Seine & Yvelines



Pour tout renseignement :
contact@agence-activity.fr
Site internet : www.agence-activity.fr



Yvelines
Le Département

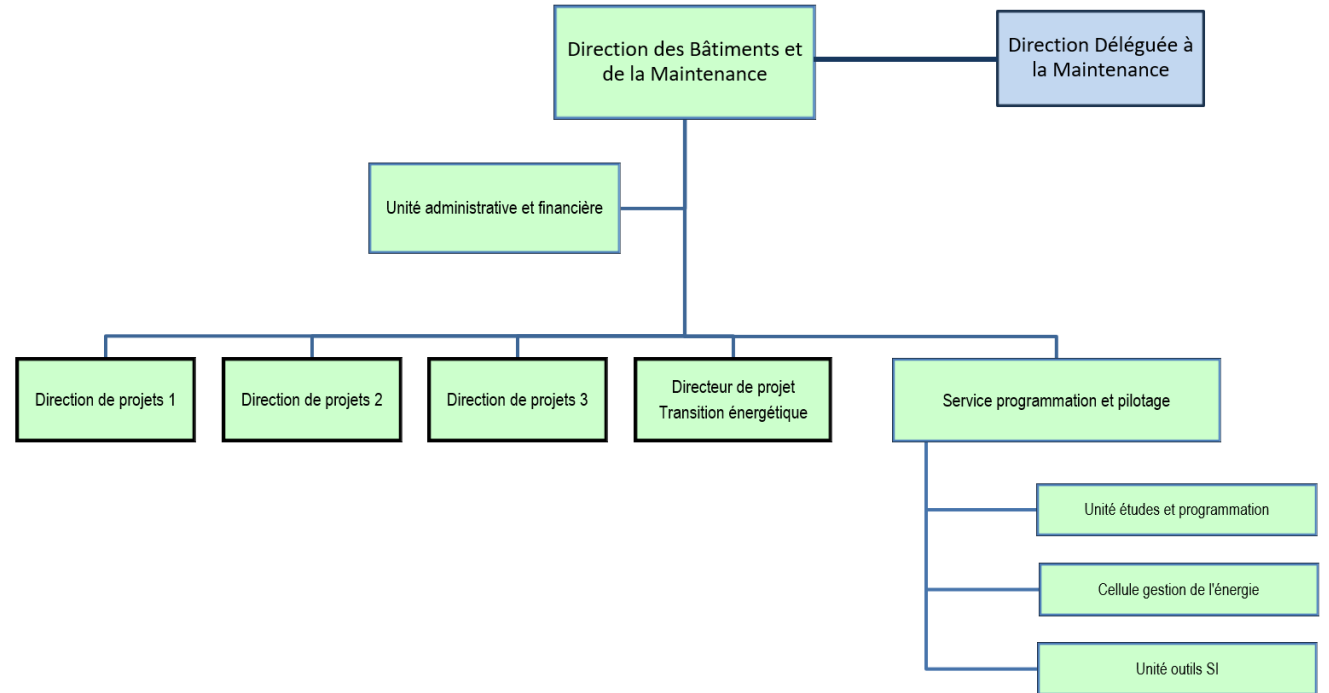
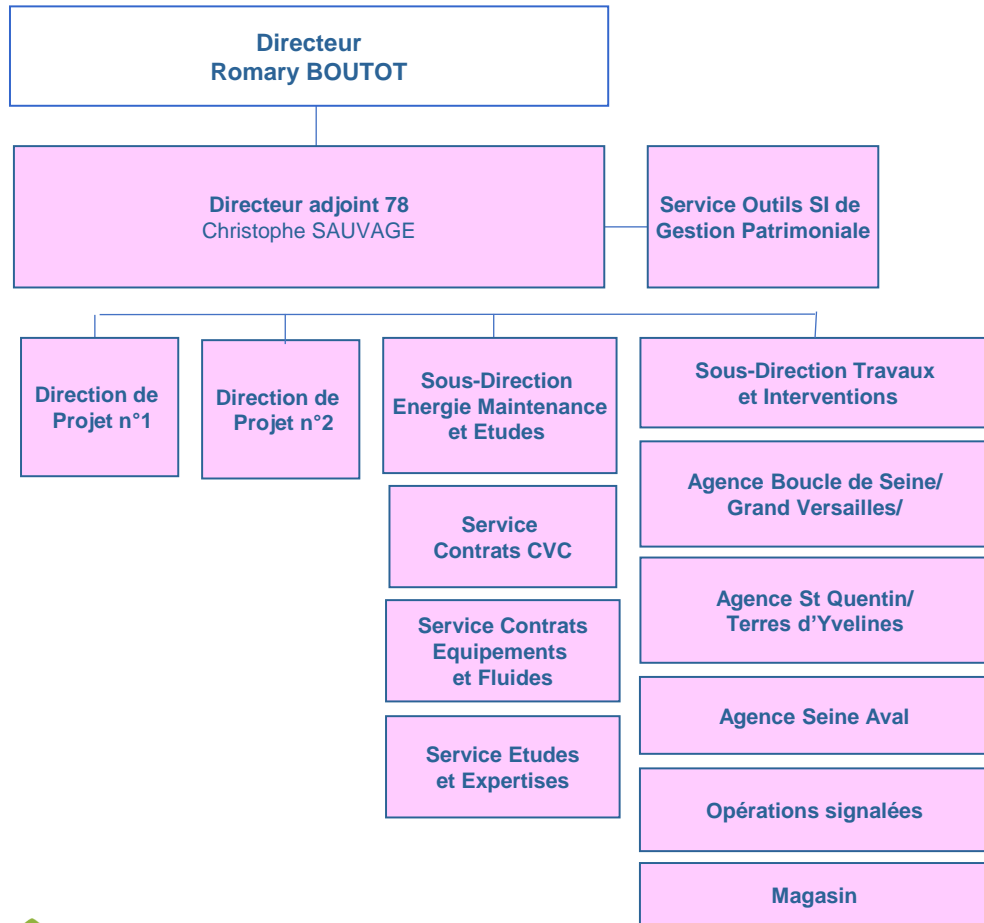




DIRECTIONS DES BÂTIMENTS

Planification 2025







Prestations de maîtrise d'œuvre - Accords-cadres pour des opérations de réhabilitation ou de réutilisation sur les bâtiments du Département des Hauts-de-Seine

Périmètre

Opérations de réhabilitation ou de réutilisation dont le montant de l'enveloppe prévisionnelle travaux est inférieur ou égal à 5 M€ HT

Ces accords-cadres donneront lieu :

- soit à la réalisation d'une mission complète, dite « mission de base », effectuée au moyen de marchés subséquents,
- soit à la réalisation de missions partielles, effectuées au moyen de bon de commande

Mode de dévolution

Accords-cadres multi-attributaires à bons de commande et à marchés subséquents

2 lots géographiques pour les bâtiments scolaires

1 lot unique pour les autres bâtiments départementaux

Calendrier prévisionnel : Publication : 2025 – 3^e trimestre





Prestations intellectuelles - Accords-cadres Contrôle technique, coordination SPS 2 et 3^e catégories pour diverses opérations de travaux sur le patrimoine départemental des Hauts-de-Seine

Contrôle technique de la construction : 2 Lots géographiques nord/sud

Concerne les travaux dont le montant est inférieur à 2 500 000 € HT :

- Travaux programmés faisant l'objet d'une opération définie (neuf, réhabilitation, transformation, etc.)
- Travaux d'entretien, de maintenance et/ou les grosses réparations et de mises en conformité

Coordination sécurité et protection de la santé : 2 Lots géographiques nord/sud

- Catégorie II : opérations soumises à déclaration préalable, opérations $>$ à 500 hommes x jour et $<$ à 10.000 hommes x jour. Elles nécessitent la rédaction d'un Plan de Coordination (PGC).
- Catégorie III : chantiers de faible importance qui ne nécessitent pas la rédaction d'un PGC ni l'élaboration de PPSPS par les entreprises, ou qui nécessitent la rédaction d'un PGC simplifié (opérations faisant intervenir plusieurs entreprises réalisant un ou plusieurs travaux comportant des risques particuliers)

Calendrier prévisionnel : Publication : 2025 – 2^e trimestre





Marché de services - Accords-cadres Vérifications périodiques réglementaires

à réaliser dans les bâtiments, ouvrages et installations techniques du Département des Hauts-de-Seine

- Installations Electriques, Systèmes de Protection Extérieure contre la Foudre – Paratonnerres
- Installation de Levage et Transport Electromécanique (Ascenseur, Monte-Charges, EPMR, Escaliers Mécaniques, Nacelle fixe), Dispositifs d’Ancrage et Lignes de Vie pour la Protection contre les Chutes – Echelles Fixes, Portes et Portails Automatiques ou Semi-Automatiques,
- Systèmes de Sécurité Incendie et installations de désenfumage mécanique asservies, Installations d’Extinction Automatique à Eau - Sprinklers. Moyens de Secours, Alarme et Protection Incendie. Bornes et Poteaux à Incendie, Installations Technique dans les IGH,
- Conduite des Ondes Radioélectriques, Equipements sous Pression, Installations classées pour la Protection de l’Environnement / DC
- Chaudières comprises entre 0,4 et 20 Mega Watts, Système de Climatisation et Pompes à Chaleur Réversible (puissance supérieure à 12Kw), Installations Gaz,
- Equipements Sportifs et Aires de Jeux, Installations Techniques pour les Manifestations Evènementielles

Calendrier prévisionnel : Publication : 2025 – 2^e trimestre

Dévolution : 2 lots géographiques





Marchés PI

Restauration de la Maison de Chateaubriand et de ses annexes construction d'une extension - Châtenay-Malabry (92)

Objet de l'opération

Restauration de la maison de Chateaubriand et de ses annexes pour augmenter la surface ouverte au public.

Surface : 1739 m² SDP

Spécificités

Façades et escalier classés "monuments historiques"

Parc de la vallée aux Loups : Site classé et accès limités

Exigences environnementale élevées

Calendrier prévisionnel

- Concours MOE (compris scénographe) : AAPC février 2025
- CT/CSPS/AMO : 2025 – 2e trimestre



Rencontre Fournisseurs -Travaux
06 février 2025



Concours de maîtrise d'œuvre et marchés de prestations intellectuelles (CT, CSPS...) Rénovation de la cour et du pôle restauration et construction de deux logements Collège du Haut-Mesnil - Montrouge (92)

Objet de l'opération

- Construction de deux logements de fonction
- Rénovation de la cour et construction d'un plateau sportif extérieur de 800m² (aire de jeu 36x18m)
- Rénovation de la salle de sport
- Rénovation pôle restauration (cuisine de production / aire de livraison)

Spécificités

- Travaux en site occupé
- Maintien de l'ensemble des activités sur le site le temps des travaux, y compris le service de la demi-pension

Calendrier prévisionnel

- Publication Moe : 2025 - T4
- Travaux : 2028 - 2029





Concours de maîtrise d'œuvre et marchés de prestations intellectuelles (CT, CSPS...) Réaménagement du collège international - Sèvres (92)

Objet de l'opération

Agrandissement de la cour et des sanitaires

Surélévation d'une aile d'un niveau

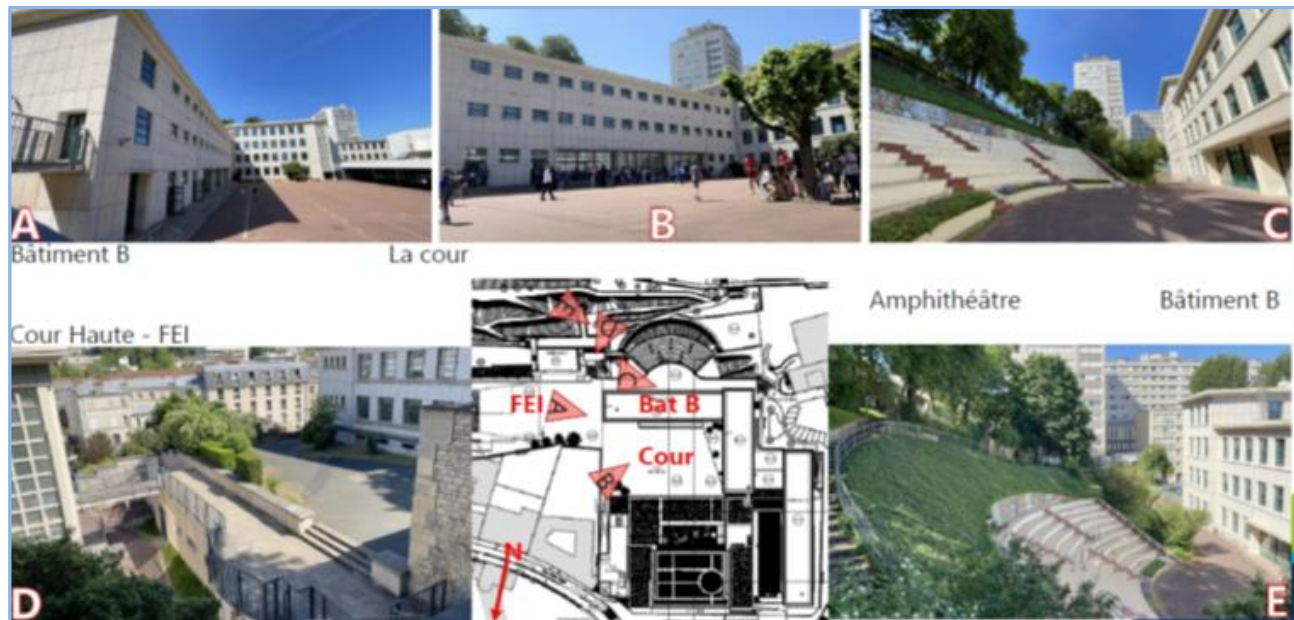
Surface : 1034 m² SU

Spécificités

Travaux en site occupé

Calendrier prévisionnel

- Publication Moe : 2025 - T4
- Travaux : 2028 - 2029





Marché de maîtrise d'œuvre Rénovation du bâtiment Extension en pôle social - Nanterre (92)

Objet de l'opération

- Rénovation pour créer un pôle social : création d'ERP
- SU 10 000 m² - Bâtiments construits en 1993.
- Rénovation énergétique, très bas carbone (TRC attendu < 5 ans)
- Développement d'énergies renouvelables et de la biodiversité

Spécificités

- Procédure avec négociation
- Travaux en site occupés (restaurant et crèche)

Calendrier prévisionnel

- Publication : 3T 2025
- Travaux : 2027 - 2029





Marchés PI et Travaux

Restructuration des cuisines des collèges pour un passage en production des repas sur place

Objet de l'opération

Restructuration lourde tout corps d'état des cuisines de 35 collèges

Maitrise d'œuvre : accord cadre à bon de commande lot Nord et Sud

Travaux : marchés subséquents en entreprise e lot Nord et Sud

Spécificités

Contrainte de durée de travaux sur 3 mois d'été

Calendrier prévisionnel

- Durée des marchés : 4 ans (2 x 2ans) de 2026 à 2029
- Réalisation des travaux concentrée sur 3 mois de juin à aout



Rencontre Fournisseurs -Travaux
06 février 2025



Marché global et marchés de maîtrise d'œuvre Rénovation énergétique de 20 collèges (92)

1 lot de 5 collèges : Marché global

1 lot de 5 collèges : Marché de maîtrise d'oeuvre (publication prévisionnelle 2026)

Objet de l'opération

- Isolation et menuiseries en façade (enveloppe)
- Réfection, remplacement de l'étanchéité
- Remplacement des systèmes de production
- Installation de panneaux photovoltaïques et raccordement au réseau de chaleur urbain, géothermie



Calendrier prévisionnel

- Publication 5 collèges : mai 2025
- Travaux : 2027-2032





Marchés de travaux Construction de la Maison de l'Avenir - Nanterre (92)

Objet de l'opération

Construction d'un centre d'accueil de jour, de logements pour les enfants de l'ASE et réhabilitation de 2 bâtiments pour le centre de soins.

Surface : 1739 m² SDP

Spécificités

Zone pavillonnaire et riverains en proximité directe

Forts enjeux environnementaux

Pollution du site

Allotissement – macro lots



Calendrier prévisionnel

- Publication : février 2025
- Début travaux : septembre 2025





Marché de travaux

Réhabilitation de l'immeuble 13-15 JP Timbaud - Issy-les-Moulineaux (92)

Objet de l'opération

Réhabilitation du bâtiment en site occupé
Surface : 4900 m² SDP

Spécificités

Accueil du public maintenu pendant travaux / phasage 24 mois
Riverains en proximité directe
Forts enjeux environnementaux
Allotissement – macro lots
Moyens d'accès en façade



Calendrier prévisionnel

- Publication : S1 2025
- Début travaux : janvier 2026





Marché de travaux Construction du pôle social - Bagneux (92)

Objet de l'opération

Construction du nouveau pôle social de Bagneux
Surface : 1500 m² SDP

Spécificités

Riverains en proximité directe
Forts enjeux environnementaux
Allotissement – macro lots
Géotechnique : fondations profondes



Calendrier prévisionnel

- Publication : juillet 2025
- Début travaux : janvier 2026 et livraison 1T 2027





Marché de travaux Reconstruction du Collège Benjamin Franklin - Epône (78)

Mode de dévolution : Travaux en MACRO-LOTS

2 procédures :

Appel d'offres ouvert (collège)

Procédure adaptée avec négociation (tennis)

Le Collège

Reconstruction d'un collège 800 - RE2020, niveau 2 Biosourcé, ENR.

Travaux phasés en site occupé - Enjeux: coûts, qualité, délai.

Les Tennis

Reconstruction de 3 terrains de tennis couverts et club house sur un site déporté.

Recours à des opérateurs spécialisés dans la construction de terrains de tennis couverts.

Calendrier prévisionnel

- Publication : T2 2025
- Début des Travaux: T4 2025





Reconstruction du Centre d'Incendie et de Secours des Mureaux (78)

Structuration prévisionnelle du contrat pour le 78

Marchés de Travaux en MACRO-LOTS

- Appel d'offres ouvert

Calendrier prévisionnel

- Publication : T3 2025
- Début des Travaux: 2026

Construction d'un CIS pour un effectif d'environ 120 personnes et 22 véhicules (16 poids lourds et 6 véhicules légers)

Le nouveau centre permettra de mieux répondre aux sollicitations des secours sur le bassin des Mureaux

La nouvelle caserne se situera à proximité du Pôle Léo Lagrange





Marché d'exploitation des installations de génie climatique et de traitement d'air avec engagement énergétique

Spécificités

Exploitation, entretien et maintenance des installations de production et distribution de chauffage, de ventilation (CTA et VMC), systèmes adiabatiques, climatisation, pompes à chaleur et d'eau chaude sanitaire

Spécificités

120 bâtiments scolaires et hors scolaires du CD 78

3 lots géographiques

Accord cadre avec une partie forfaitaire et une partie à bons de commande

Lancement de l' A/O 1er trimestre 2025

Calendrier prévisionnel

Publication : T1 - 2025



Informations utiles

Vous pourrez retrouver cette présentation sur notre site à compter du 7 février à l'adresse suivante:

<https://www.78-92.fr/reunions-fournisseurs>





Avez-vous des Questions ?

Souhaitez-vous des Précisions ?

Aimeriez-vous des Compléments ?





*Un grand merci
pour votre participation ce jour.*





*Un grand merci
pour votre participation ce jour.*

