



**Yvelines • Hauts-de-Seine**

**Réunion Fournisseurs Bâtiments  
5 février 2026 - Orangerie Château de Sceaux**



# Accueil

**Nicolas LALLEMAND**

**Directeur de la Commande Publique des Hauts-de-Seine**

**et**

**Albane PITOIS**

**Directrice par intérim de la Commande Publique des Yvelines**





# Programme

## GIP ACTIVITY:

- **Térésa MACHADO**, Responsable pôle clauses d'insertion
- **Myriam LIS**, Responsable ingénierie clauses d'insertion
- **Bruno DUCAMP**, Facilitateur clauses d'insertion

## BATIMENTS :

- **Véronique CHANDELIER**, Directrice des Bâtiments CD92
- **Kamel BOUZIDI**, Directeur Adjoint des Bâtiments CD92
- **Charlotte ABELE**, Directrice de Projets CD92
  
- **Christophe SAUVAGE**, Directeur des Bâtiments





## Informations utiles

**Vous pourrez retrouver cette présentation sur notre site à compter du 9 février à l'adresse suivante:**

**<https://www.78-92.fr/reunions-fournisseurs>**







# Présentation des Directions de la Commande Publique des Hauts-de-Seine et des Yvelines



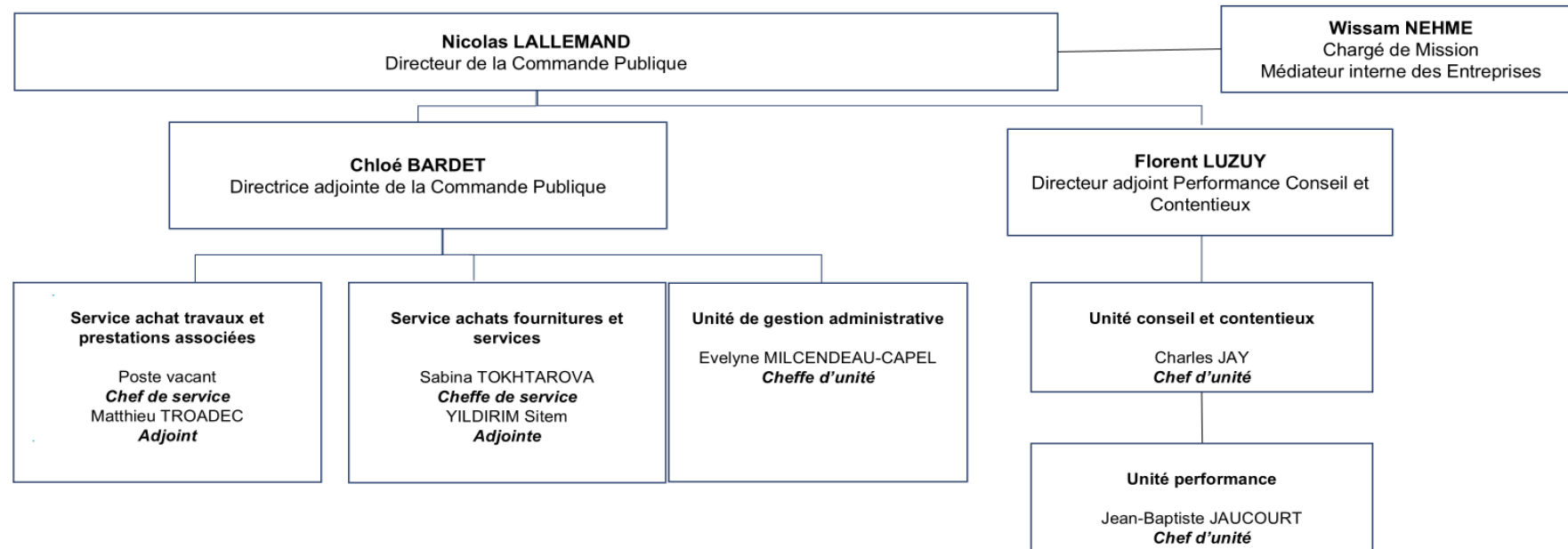
Yvelines • Hauts-de-Seine

**Rencontre Fournisseurs  
Bâtiments**

**5 février 2026**



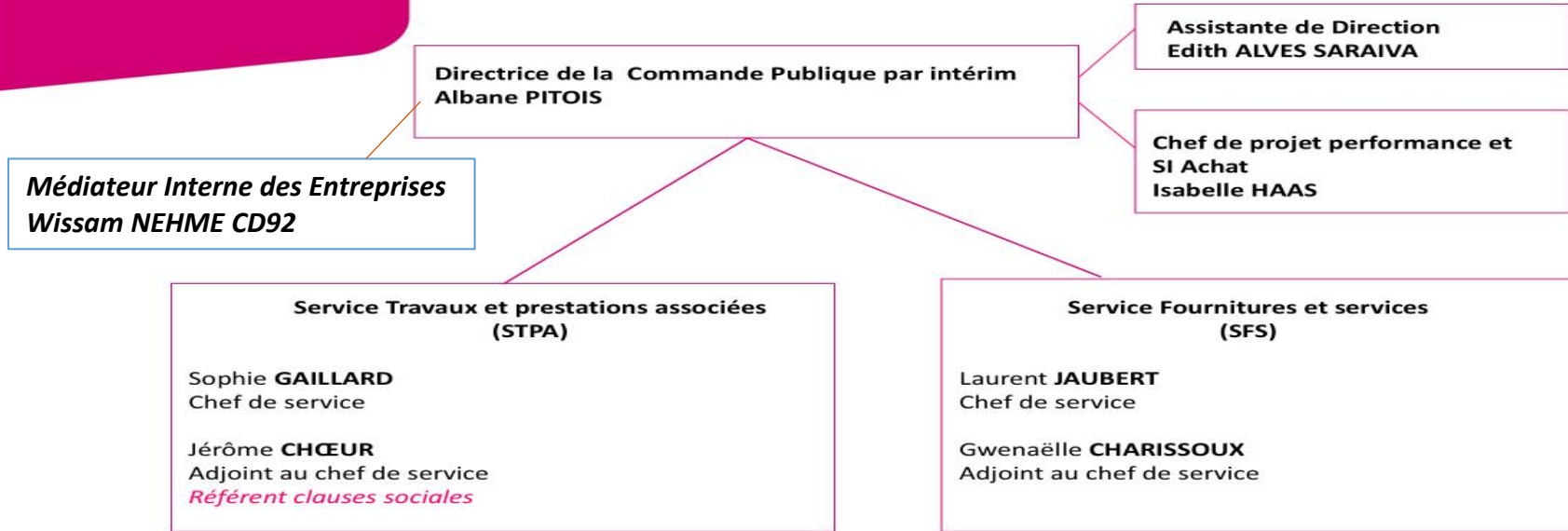
## Organigramme de la Direction de la Commande Publique des Hauts-de-Seine





## DCP 78

Organigramme au 01-03-2026





**Pour consulter nos annonces et télécharger nos DCE rendez-vous sur :**

Pour le CD78 : <https://www.achats.yvelines.fr/>

Pour le CD92 : <https://achats.hauts-de-seine.fr/>







## Comment saisir le médiateur Interne des Entreprises?

**Le médiateur interne des entreprises des Départements des Yvelines et des Hauts-de-Seine peut être saisi, directement par courriel, d'une difficulté rencontrée par une entreprise dans ses relations avec l'un des deux Départements. Dans ce cadre, il s'attachera à trouver, en lien avec les services concernés, les éléments de réponse au différend qui lui est soumis.**

**Pour le contacter, vous pouvez adresser un courriel à l'adresse suivante :**

***[mediationdesentreprises@78-92.fr](mailto:mediationdesentreprises@78-92.fr)***





## Cellule de Contacts de la Commande Publique

**Vous souhaitez candidater pour l'attribution d'un marché public ou d'une concession du Département des Hauts-de-Seine ou des Yvelines et vous avez une question portant sur les points suivants :**

Une aide pour mieux comprendre les démarches administratives à connaître pour répondre aux marchés publics

Un appui pour vous aider à mieux comprendre le dossier de consultation

Des conseils pour préparer vos dossiers de candidature sur le plan administratif



**Pour les Hauts-de-Seine**

<https://www.78-92.fr/commande-publique/contact-hauts-de-seine>

**Pour les Yvelines**

<https://www.78-92.fr/commande-publique/contact-yvelines>





## Chiffres clefs de la commande publique des Hauts-de-Seine et des Yvelines

### Chiffres 2025 dans les Hauts-de-Seine

458 M€ d'achats réalisés dont 299 M€ d'investissement et  
159 M€ de fonctionnement  
209 marchés supérieurs à 40 k€ HT

### Chiffres 2025 dans les Yvelines

284 M€ d'achats réalisés dont 176 M€ d'investissement et  
108 M€ de fonctionnement  
142 marchés supérieurs à 40 k€ HT





## Schéma de Promotion des Achats Socialement et Ecologiquement Responsables (SPASER)

Le 17 décembre 2021, les assemblées des Départements des Yvelines et des Hauts-de-Seine ont adopté simultanément leur **Schéma de Promotion des Achats Socialement et Ecologiquement Responsables (SPASER)**.

A travers ce schéma, les Départements des Yvelines et des Hauts-de-Seine souhaitent promouvoir un achat public durable et responsable qui concourt à la protection ou la mise en valeur de l'environnement, du progrès social et du développement économique de l'ensemble des acteurs concernés.







## Schéma de Promotion des Achats Socialement et Ecologiquement Responsables (SPASER)

Ce schéma permet de décliner la politique d'achat autour des 4 valeurs suivantes :

1. La **proximité** autour de la dynamisation du tissu économique, la simplification des formalités administratives, l'accès à l'information et la réduction des délais de paiement ;
2. La **solidarité**, à travers notamment le développement du caractère solidaire et responsable de l'achat, la promotion de la Responsabilité Sociale et Environnementale (RSE), l'augmentation et la diversification des clauses d'insertion dans les marchés ;
3. Une **commande publique durable et décarbonée** qui prenne en compte l'impact environnemental dans la définition des besoins, l'approche en coût complet, l'insertion de clauses environnementales dans les marchés et la recherche d'actions visant à favoriser l'économie circulaire ;
4. Une **commande publique efficiente** qui renforce la professionnalisation de la fonction achat et développe les pratiques innovantes et performantes.





## Renouvellement du label « Relations Fournisseurs et Achats Responsables » aux Départements des Hauts-de-Seine et des Yvelines

La Médiation des Entreprises du Ministère de l'Économie et des Finances et le Conseil National des Achats ont décerné pour la 2<sup>ème</sup> fois le label « **Relation Fournisseurs et Achats Responsables** » au Départements des Hauts-de-Seine et des Yvelines le 3 novembre 2025. Il s'agit du premier et seul label reconnu par l'État en matière d'achats responsables.





L'agence d'insertion Hauts-de-Seine & Yvelines

**DES SOLUTIONS POUR FAIRE AVANCER L'EMPLOI ENSEMBLE  
SUR NOS TERRITOIRES**

# ACTIVITY' HAUTS-DE-SEINE ET YVELINES

OPÉRATEUR INTERDEPARTEMENTAL de la politique  
d'insertion professionnelle



INTERLOCUTEUR DES ENTREPRISES ET DES ACHETEURS pour la RSE



# LA CLAUSE SOCIALE D'INSERTION DANS LES YVELINES

UN RÉSEAU D'INTERLOCUTEURS EXPERTS AU PLUS PRÈS DES  
ENTREPRISES ET DES PUBLICS

8

FACILITATEURS/TRICES SUR LE TERRITOIRE YVELINOIS

1

ENTRÉE UNIQUE APRÈS ATTRIBUTION QUI ORIENTE VERS LE FACILITATEUR LOCAL

Anne Marien

Responsable ingénierie Clauses d'insertion

Tél : 06 99 86 26 74

@ : [amarien@agence-activity.fr](mailto:amarien@agence-activity.fr)

Valérie Dumont

Tél : 06 63 61 84 03

@ : [vdumont@agence-activity.fr](mailto:vdumont@agence-activity.fr)

# LA CLAUSE SOCIALE D'INSERTION DANS LES HAUTS DE SEINE

UNE EXPERTISE GLOBALE ORIENTÉE SUR LE CONSEIL, L'ACCOMPAGNEMENT ET  
LE CONTRÔLE DE LA RÉALISATION



2



INTERLOCUTEURS DÉDIÉS

Myriam LIS

**Responsable ingénierie clauses d'insertion**

**Tél : 06 69 38 31 88**

**@ : [mlis@agence-activity.fr](mailto:mlis@agence-activity.fr)**

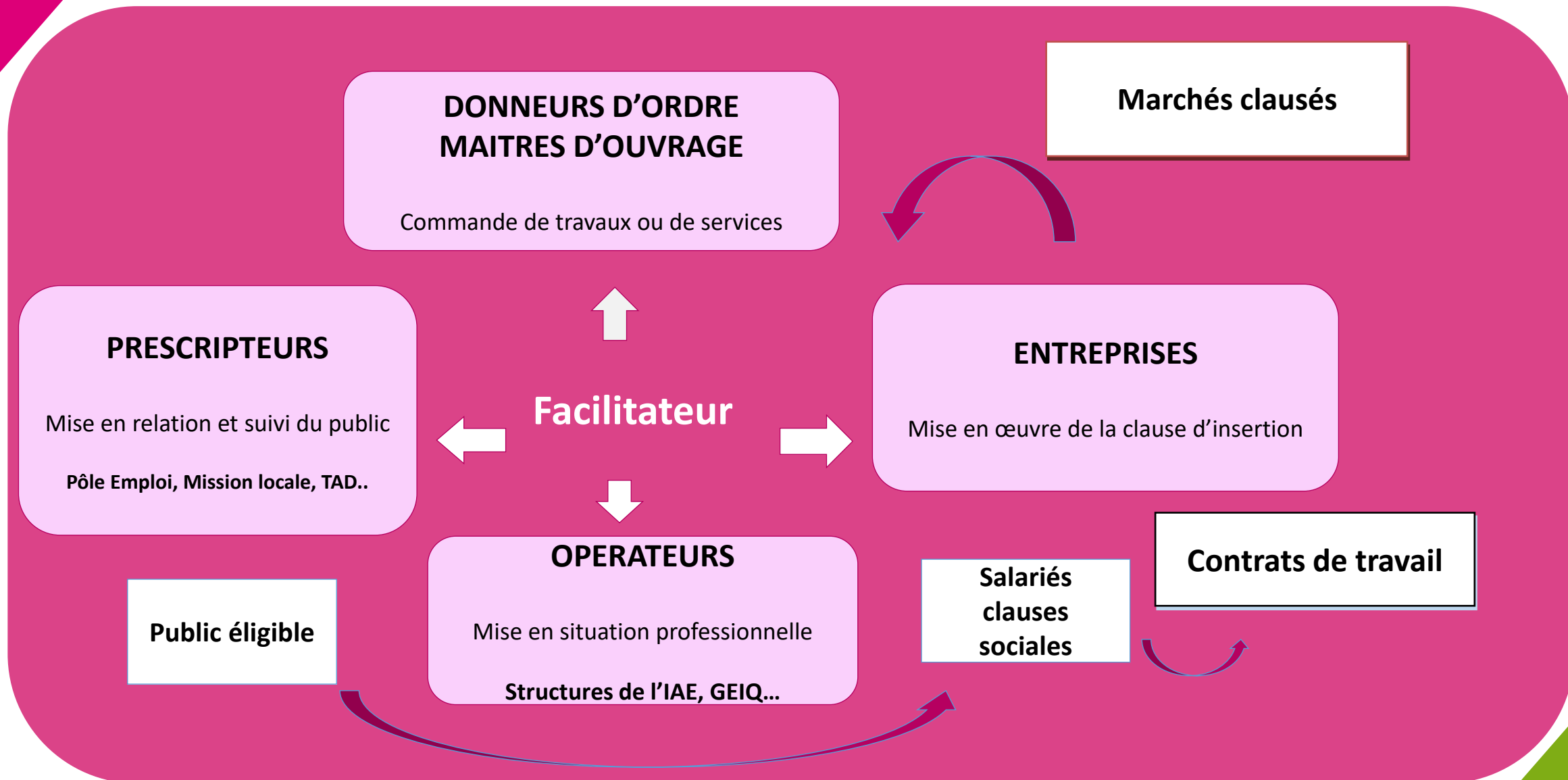
Bruno DUCAMP

**Facilitateur clauses d'insertion**

**Tél : 06 69 04 02 86**

**@ : [bducamp@agence-activity.fr](mailto:bducamp@agence-activity.fr)**

# L'ECO-SYSTÈME DES CLAUSES D'INSERTION



# LA CLAUSE SOCIALE D'INSERTION Bilan 2025

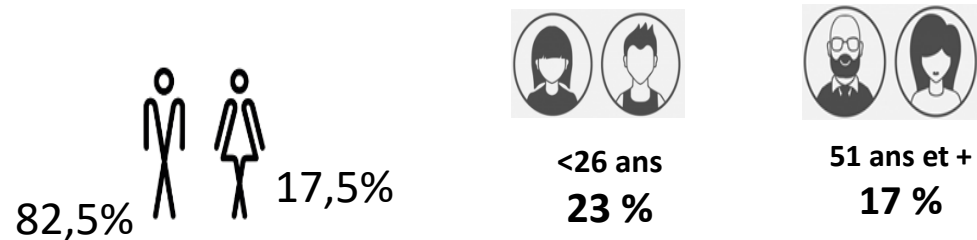
## Département des Hauts-de-Seine et des Yvelines

**241 675** heures réalisées

**475** participants en parcours clause d'insertion

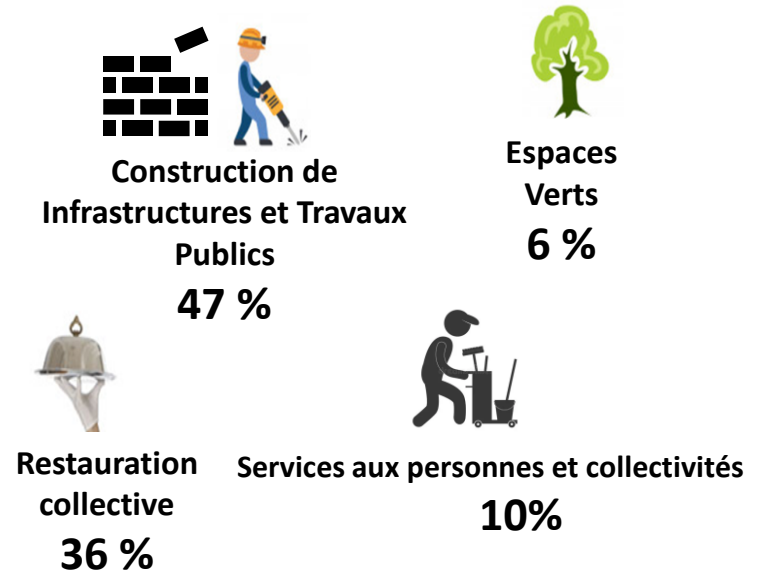
**39,5%** BRSA

### Profil des salariés recrutés



**90%** des salariés ont un niveau de formation égal ou < au niveau 3 (CAP/BEP)

### Principaux secteurs d'activité







L'agence d'insertion Hauts-de-Seine & Yvelines



Cofinancé par  
l'Union européenne

Pour tout renseignement :  
[contact@agence-activity.fr](mailto:contact@agence-activity.fr)  
Site internet : [www.agence-activity.fr](http://www.agence-activity.fr)



Yvelines  
Le Département

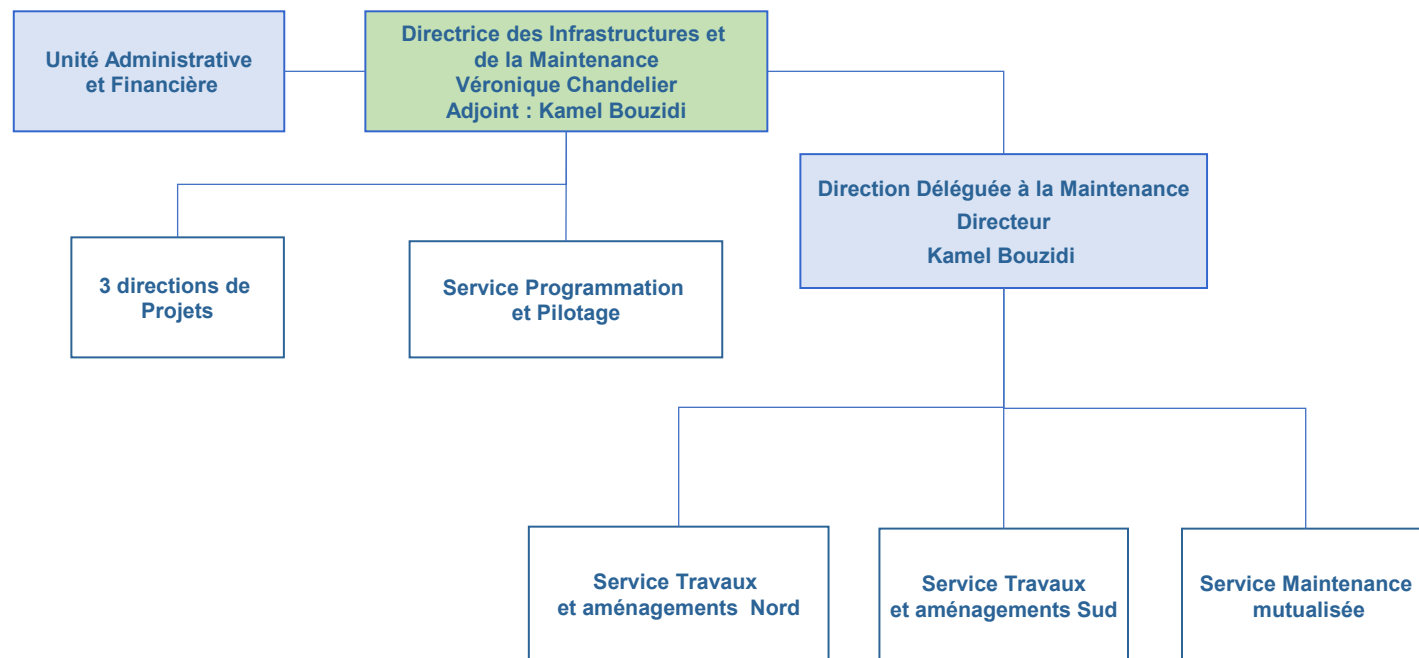
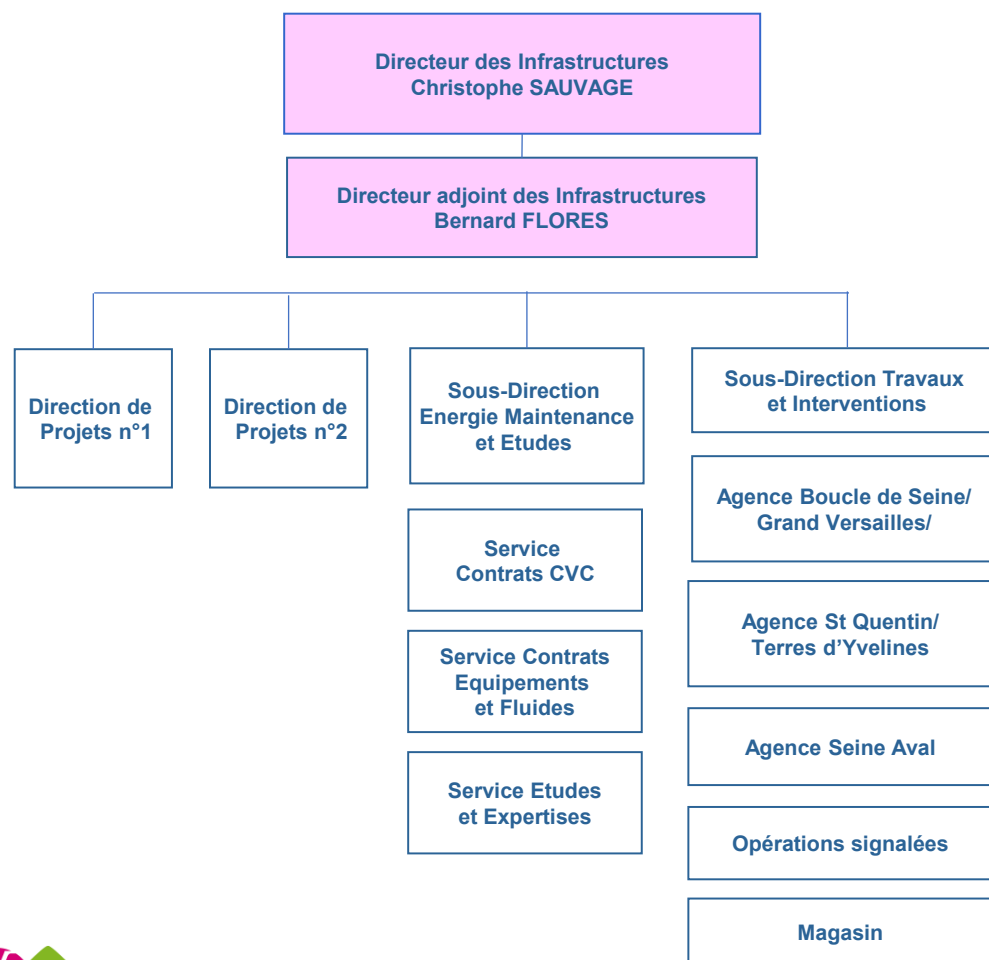




# Directions des Bâtiments

## Planification 2026









## Accord-cadre de maîtrise d'œuvre - lots architecturaux (78)

### Accord-Cadre multi-attributaires

Missions de maîtrise d'œuvre pour des opérations de travaux portées par le département des Yvelines en maîtrise d'ouvrage ou maîtrise d'ouvrage déléguée

Lot n°1 : construction neuves

Lot n°2 : réhabilitation

- À bons de commande et à marchés subséquents
- Durée totale de l'accord cadre: 4 ans

### Calendrier prévisionnel

- AAPC : T2 2026
- Notification : T3 2026

### Spécificités

Compétences complémentaires demandées aux groupements :  
CSSI, BET acoustique , OPC, cuisiniste, space planning

- Maisons médicales
- Sites sociaux
- Centre de secours
- Collèges





## Accord-cadre de maîtrise d'œuvre - lots technique (78)

### Accord-Cadre multi-attributaires

**Missions de maîtrise d'œuvre pour des opérations de travaux concernant les équipements techniques d'un bâtiment portées par le département des Yvelines en maîtrise d'ouvrage ou maîtrise d'ouvrage déléguée**

**Lot n°1 : Travaux d'électricité, courant faibles et courants forts et travaux induits (Sans minimum, Maximum 1,6M€)**

**Lot n°2 : Travaux de Chauffage, Ventilation et Climatisation, Plomberie et travaux induits (Sans minimum, Maximum 1,6M€)**

- À bons de commande et à marchés subséquents
- Durée totale de l'accord cadre: 4 ans

### Calendrier prévisionnel

- AAPC : T1 2026
- Notification : T2/T3 2026

- Maisons médicales
- Sites sociaux
- Centre de secours
- Collèges

### Spécificités

**Compétences complémentaires demandées aux groupements :**

**CSSI, BET acoustique , OPC**





## Accord-cadre de maîtrise d'œuvre - Infrastructures patrimoniaux (78)

**Accord-Cadre de maîtrise d'œuvre mono-attributaires avec marchés travaux par phases**

- À bons de commande et à marchés subséquents
- Durée totale de l'accord cadre: 4 ans
- Architecte du patrimoine
- Recherche de subventions intégrés à la mission

### Calendrier prévisionnel

- AAPC : S1 2026
- Notification : S2 2026

### Sites concernés

**Hôtel du Département à Versailles - rapport de diagnostic patrimonial – 7 phases de travaux - 1 ère phase sur le clos et couvert**

**Musée Maurice Denis à Saint Germain en Laye – rapport de diagnostic patrimonial**

**Sciences Po à Saint Germain en Laye – pas de diagnostic**







## Concours de maîtrise d'œuvre - construction d'un nouveau collège - Poissy (78)

### Objet de l'opération

- Construction d'un nouveau collège à Poissy – ZAC Rouget de Lisle
- Concours de Maîtrise d'Œuvre

### Spécificités

- Collège 400 évolutif 600
- Projet neuf au sein d'un écoquartier
- Exigences environnementales
- Budget contraint

### Calendrier prévisionnel

- AAPC : T1 2026
- Début des Travaux: 2029





## Concours de maîtrise d'œuvre et marchés de prestations intellectuelles (CT, CSPS...) Rénovation de la cour et du pôle restauration et construction de deux logements Collège du Haut-Mesnil - Montrouge (92)

### Objet de l'opération

Construction de deux logements de fonction  
Rénovation de la cour et construction d'un plateau sportif extérieur de 800m<sup>2</sup> (aire de jeu 36x18m)  
Rénovation de deux salles de sport  
Rénovation pôle restauration (cuisine de production / aire de livraison)

### Spécificités

Travaux en site occupé  
Maintien de l'ensemble des activités sur le site le temps des travaux, y compris le service de la demi-pension

### Calendrier prévisionnel

- Publication Moe : 2026 – T4
- Travaux : 2029 - 2030







## Marchés de prestations intellectuelles

### Réhabilitation de la Maison de Chateaubriand et de ses annexes - Châtenay-Malabry (92)

#### Objet de l'opération

Restauration de la maison de Chateaubriand et de ses annexes

Surface : 1739 m<sup>2</sup> SDP

#### Spécificités

Façades et escalier classés « monuments historiques » : architecte du patrimoine requis

Parc de la vallée aux Loups : Site classé et accès limités

Exigences environnementale élevées

#### Calendrier prévisionnel

- Procédure adaptée négociée MOE (compris scénographe) : AAPC février 2026
- CT/CSPS/OPC : 2026 – 2e trimestre



Rencontre Fournisseurs – Travaux  
05 février 2026





## Concours de maîtrise d'œuvre et marchés de prestations intellectuelles (CT, CSPS...) Réaménagement du collège international - Sèvres (92)

### Objet de l'opération

Agrandissement de la cour et des sanitaires

Surélévation d'une aile d'un niveau

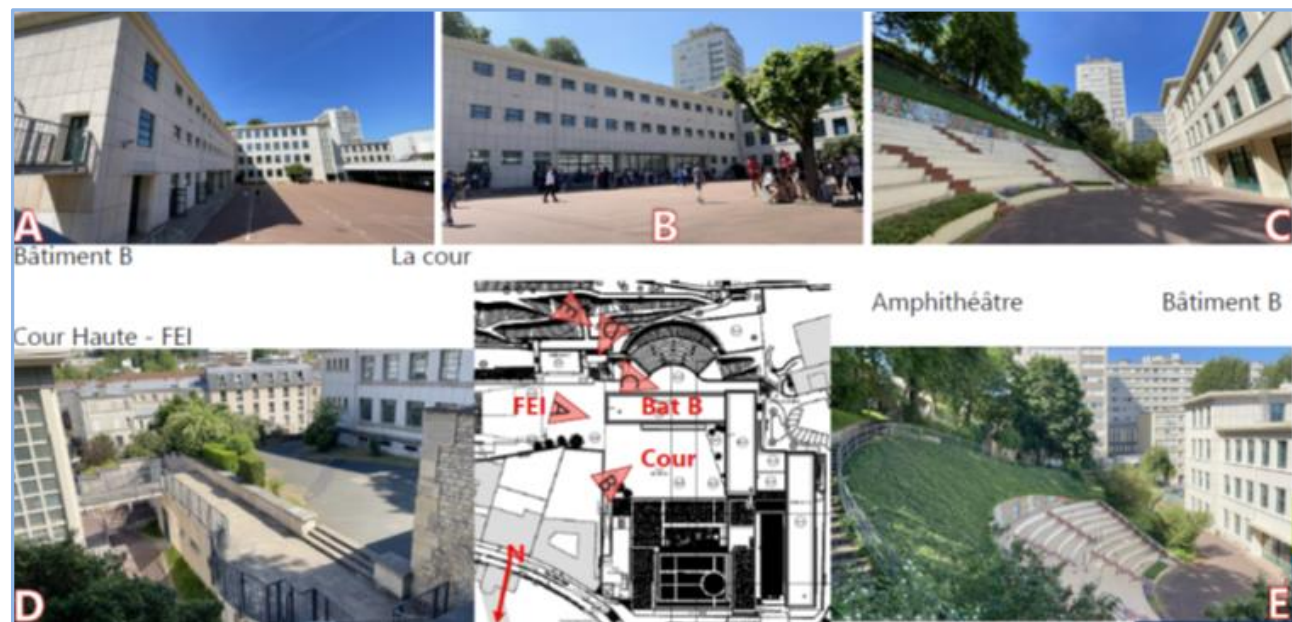
Surface : 1034 m<sup>2</sup> SU

### Spécificités

Travaux en site occupé

### Calendrier prévisionnel

- Publication Moe : 2026 - T1
- Travaux : 2028 - 2029







## Concours de maîtrise d'œuvre et marchés de prestations intellectuelles (CT, CSPS...) Réhabilitation du collège Les Ormeaux et reconstruction du gymnase - Fontenay-aux-Roses (92)

### Objet de l'opération

Réhabilitation de l'ensemble des Infrastructures avec des objectifs fonctionnels et de performance énergétique

Déconstruction/reconstruction du gymnase

Passage cuisine en production

Opération en site inoccupé

### Spécificités

Déclivité du terrain

### Calendrier prévisionnel

- Publication Moe (concours) : 2026 – T2
- Travaux : 2029 - 2030







## Marché conception réalisation Rénovation énergétique de 20 collèges (92)

### 1 lot de 5 collèges : Marché de conception-réalisation

#### Objet de l'opération

- Isolation et menuiseries en façade (enveloppe)
- Réfection, remplacement de l'étanchéité
- Remplacement des systèmes de production
- Installation de panneaux photovoltaïques et raccordement au réseau de chaleur urbain, géothermie

#### Calendrier prévisionnel

- Publication 5 collèges : septembre 2026
- Travaux : 2028-2033







## Marché de travaux Construction du pôle social - Bagneux (92)

### Objet de l'opération

Construction du nouveau pôle social de Bagneux

Surface : 1500 m<sup>2</sup> SDP

### Spécificités

Riverains en proximité directe

Forts enjeux environnementaux

Allotissement – 6 macro lots



### Calendrier prévisionnel

- Publication : mars 2026
- Début travaux : octobre 2026 et livraison 3T 2027







## Marché de maîtrise d'œuvre Réhabilitation du bâtiment Extension en pôle social - Nanterre (92)

### Objet de l'opération

- Réhabilitation pour accueillir un pôle social, la maison départementale des personnes handicapées, le service des mineurs non accompagnés : création d'ERP
- SU 10 000 m<sup>2</sup> - Bâtiment construit en 1993.
- Rénovation énergétique, visée de – 50% à minima
- Intégration de photovoltaïque, raccordement au RCU

### Spécificités

- Travaux en site occupés (restaurant et crèche)
- Matériaux locaux sur au moins 1 lot

### Calendrier prévisionnel

- Publication (procédure négociée) : T2 2026
- Travaux : 2028 - 2029







## Marché de conception réalisation - réhabilitation/extension Collège Marcel Pagnol - Bonnières-sur-Seine (78)

### Objet de l'opération

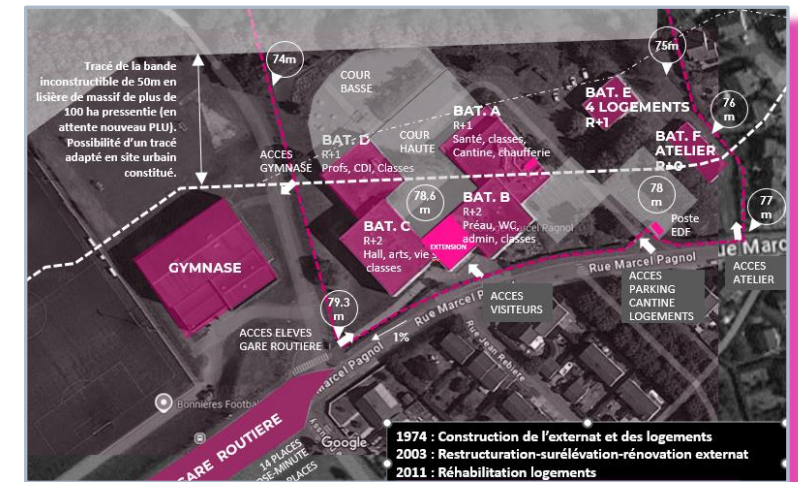
- Réhabilitation et Extension du collège existant
- Procédure négociée ou dialogue compétitif – marché de Conception-Réalisation

### Calendrier prévisionnel

- AAPC : T2 2026
- Début des Travaux: 2029

### Spécificités

- Capacité du collège après travaux : 950 élèves
- Travaux et phasages complexes en site occupé (sans locaux provisoires)
- Amélioration des performances thermiques et techniques de l'existant
- Améliorations fonctionnelles et travaux intérieurs ciblés
- Budget contraint





## Marché de conception-réalisation - reprise structurale en sous-œuvre Collège Saint-Exupéry - Andrésy (78)

### Objet de l'opération

- Reprise des fondations en sous-œuvre du collège
- Reprise des désordres intérieurs et extérieurs dus aux mouvements du bâtiment
- Marché public de conception- réalisation avec négociation

### Calendrier prévisionnel

- AAPC : T1 2026
- Début des Travaux: fin 2026 / début 2027

### Spécificités

- Travaux en site occupé par phase
- Gestion des flux et des nuisances (accompagnement ingénieur acoustique et vibratoire)
- Dimensions du vide sanitaire variable
- Installation de classes provisoires avec déménagement des classes en fonction de l'avancement du phasage.



Rencontre Fournisseurs – Travaux  
05 février 2026





## Marché de maîtrise d'œuvre - rénovation thermique Collège Roby - Saint-Germain-en-Laye (78)

### Objet de l'opération

- Remplacement des MEX
- ITE / ventilation
- Reprise ponctuelle des étanchéités de la toiture
- Marché public avec négociation

### Calendrier prévisionnel

- AAPC : S1 2026
- Début des Travaux: T2 2027

### Spécificités

- Infrastructures construit en 1953 dans périmètre du château
- Travaux par phase avec des interventions en site occupé
- Compétences spécifiques nécessaires : thermiques, travaux hors site possible





## Marché de travaux - construction d'une maison médicale - Ecquevilley (78)

### Objet de l'opération

- Construction neuve d'une maison médicale
- Procédure adaptée ouverte avec possibilité de négociation :
  - Lot 1- VRD/Aménagements Extérieurs
  - Lot 2- Construction hors site/Modulaires TCE

### Calendrier prévisionnel

- AAPC : T1 2026
- Début des Travaux: été 2026

### Spécificités

- Construction hors site
- Site à forte déclivité
- Périmètre ABF
- Budget contraint







## Marché de travaux - renfort du mur de soutènement Collège Jean-Philippe Rameau - Versailles (78)

### Objet de l'opération

- Réalisation / renforcement d'un mur de soutènement du talus de la butte de Montbauron
- Marché public avec négociation

### Spécificités

- Travaux soumis à validation ABF (mur datant de Louis XIV)
- Mur sous surveillance (théodolite) compte tenu du risque d'instabilité mur/talus
- Compétence géotechnique, structure, nécessaire

### Calendrier prévisionnel

- AAPC : S1 2026
- Début des Travaux: T4 2026





## Accord-cadre de maîtrise d'œuvre (92)

### Accord-Cadre multi-attributaires

**Missions de maîtrise d'œuvre pour des opérations de travaux concernant les équipements techniques d'un bâtiment portées par le département des Yvelines en maîtrise d'ouvrage ou maîtrise d'ouvrage déléguée**

**Lot n°1 : Travaux d'électricité, courant faibles et courants forts et travaux induits (Sans minimum, Maximum 1,6M€)**

**Lot n°2 : Travaux de Chauffage, Ventilation et Climatisation, Plomberie et travaux induits (Sans minimum, Maximum 1,6M€)**

- À bons de commande et à marchés subséquents
- Durée totale de l'accord cadre: 4 ans

### Calendrier prévisionnel

- AAPC : T1 2026
- Notification : T2/T3 2026

- Maisons médicales
- Sites sociaux
- Centre de secours
- Collèges

### Spécificités

**Compétences complémentaires demandées aux groupements :**

**CSSI, BET acoustique , OPC**







## Prestations intellectuelles

# Maîtrise d'œuvre pour des opérations de réhabilitation ou de réutilisation sur le patrimoine départemental - 92

### Accord-Cadre multi-attributaires, à bons de commande et à marchés subséquents

- Les missions partielles sont effectuées au moyen de bon de commande sur la base d'un BPU
- La réalisation d'une mission complète de Moe est effectuée au moyen de marchés subséquents

### Les prestations sont décomposées en 3 lots :

1. Maîtrise d'œuvre pour les Infrastructures scolaires nord
2. Maîtrise d'œuvre pour les Infrastructures scolaires sud
3. Maîtrise d'œuvre pour patrimoine hors collèges

**Durée totale de l'accord cadre: 4 ans**

**Montant maximum annuel par lot : 2,5 M€HT**

### Calendrier prévisionnel

- AAPC : T1 - 2026
- Notification : T3 - 2026

### Compétences obligatoires

**Architecture,  
Architecte du patrimoine,  
Ingénierie TCE, structures  
Economie de la construction, OPC  
Aménagements paysagers, VRD  
CFO/CFA, plomberie, CVC**





## Prestations intellectuelles

### Missions d'assistance à maîtrise d'ouvrage, de conseil et de diagnostics techniques associés (92)

#### Accord-Cadre multi-attributaires, à bons de commande et à marchés subséquents

Les prestations sont décomposées en **6 lots** :

1. Electricité, courants forts et faibles et sécurité incendie (maxi annuel : 1 M€HT)
2. Acoustique (maxi annuel : 0,5 M€HT)
3. Chauffage, traitement d'air, climatisation (maxi annuel : 1 M€HT)
4. Diagnostics solidité de l'ouvrage (maxi annuel : 1 M€HT)
5. Dépollution des sols (maxi annuel : 0,5 M€HT)
6. Ascenseurs et appareils de levage (maxi annuel : 0,5 M€HT)

**Durée totale de l'accord cadre: 4 ans**

#### Calendrier prévisionnel

- **AAPC : T4 - 2026**
- **Notification : T3 - 2027**

- **Collèges**
- **Pôles sociaux,**
- **Infrastructures administratifs**
- **Tous Infrastructures ou sites propriétés ou gérés par le CD92**







## Marché de travaux

### Travaux de restructuration de 35 cuisines dans les collèges - 92

#### Accord-Cadre multi-attributaires, à marchés subséquents

Pour les travaux de restructuration de 35 cuisines afin de réaliser une production sur place des repas dans les collèges du Département des hauts de seine

Il s'agit de travaux TCE, décomposées en 2 lots géographiques :

1. Lot 1 : Secteur Nord
2. Lot 2 : Secteur Sud

**Durée totale de l'accord cadre: 4 ans**

**Montant maximum sur 4 ans : 45 M€HT**

#### Calendrier prévisionnel

- AAPC : T2 - 2026
- Notification : T1 - 2027







## Marché de services

### Exploitation et maintenance multitechnique du Pôle Léonard de Vinci (92)

#### Accord-Cadre Mono-attributaire

Il s'agit d'un marché composite qui comprend :

- Une partie réglée à prix global et forfaitaire pour les prestations de maintenance préventive et corrective avec la fourniture de pièces et le remplacement de matériel dans le cadre d'une garantie totale
- Une à bons de commande et à marchés subséquents pour les prestations de maintenance corrective ou améliorative non incluse au forfait

**Durée totale de l'accord cadre: 4 ans**

#### Calendrier prévisionnel

- AAPC : T1 - 2026
- Notification : T2/T3 - 2026

**CVC, Plomberie, désenfumage**

**Installations sanitaires,**

**Electricité CFO/CFA, GTB**

**Protection incendie,**

**Clos couvert, second œuvre,**

**Fermetures automatiques, naces**



## Marché de services

# Exploitation et maintenance multitechnique de l'Hôtel du Département ARENA - 92

### Accord-Cadre Mono-attributaire

Il s'agit d'un marché composite qui comprend :

- Une partie réglée à prix global et forfaitaire pour les prestations de maintenance préventive et corrective avec la fourniture de pièces et le remplacement de matériel dans le cadre d'une garantie totale
- Une à bons de commande et à marchés subséquents pour les prestations de maintenance corrective ou améliorative non incluse au forfait

**Durée totale de l'accord cadre: 4 ans**

### Calendrier prévisionnel

- AAPC : T4 - 2026
- Notification : T2 - 2027

**CVC, Plomberie, désenfumage**

**Installations sanitaires,**

**Electricité CFO/CFA, GTB**

**Protection incendie,**

**Clos couvert, second œuvre,**

**Fermetures automatiques, naces**



## Marché de services

# Nettoyage et entretien des toitures, chéneaux et gouttières des collèges et Infrastructures départementaux - 92

### Accord-Cadre mono-attributaire, à bons de commandes

Les prestations sont décomposées en **2 lots** :

1. Lot 1 : patrimoine Nord
2. Lot 2 : patrimoine Sud

**Durée totale de l'accord cadre: 4 ans**

**Montant maximum annuel par lot : 1 M€HT**

### Calendrier prévisionnel

- **AAPC : T2 - 2026**
- **Notification : T4 - 2026**

- Collèges
- Pôles sociaux,
- Infrastructures administratifs
- Tous Infrastructures ou sites propriétés ou gérés par le CD92







## Marché de services

### Maintenance des systèmes de sûreté intrusion, contrôle d'accès et vidéosurveillance - 92

**Accord-Cadre mono-attributaire, à bons de commandes et à marché subséquents**

**Lot unique**

**Durée totale de l'accord cadre: 4 ans**

**Montant maximum annuel : 200 K€HT**

**Spécificité :**

**Certification NF Service & APSAD NF367-I80**

#### Calendrier prévisionnel

- **AAPC : T2 - 2026**
- **Notification : T4 - 2026**

- **Collèges**
- **Pôles sociaux,**
- **Infrastructures administratifs**
- **Tous Infrastructures ou sites propriétés ou gérés par le CD92**



## Marché de fournitures et services

### Entretien, maintenance et fourniture d'extincteurs et matériels associés de lutte contre l'incendie - 92

#### Accord-Cadre mono-attributaire, à bons de commandes

Les prestations sont décomposées en **2 lots** :

1. Lot 1 : Secteur Nord
2. Lot 2 : Secteur Sud

**Durée totale de l'accord cadre: 4 ans**

**Montant maximum annuel par lot : 200 K€HT**

#### Calendrier prévisionnel

- AAPC : T1 - 2026
- Notification : T3 - 2026

- Pôles sociaux,
- Infrastructures administratifs
- Tous Infrastructures ou sites propriétés ou gérés par le CD92



**Merci de votre attention**







## Informations utiles

Vous pourrez retrouver cette présentation sur notre site à compter du 9 février à l'adresse suivante:

<https://www.78-92.fr/reunions-fournisseurs>





Avez-vous des Questions ?

Souhaitez-vous des Précisions ?

Aimeriez-vous des Compléments ?





***Un grand merci  
pour votre participation ce jour.***

