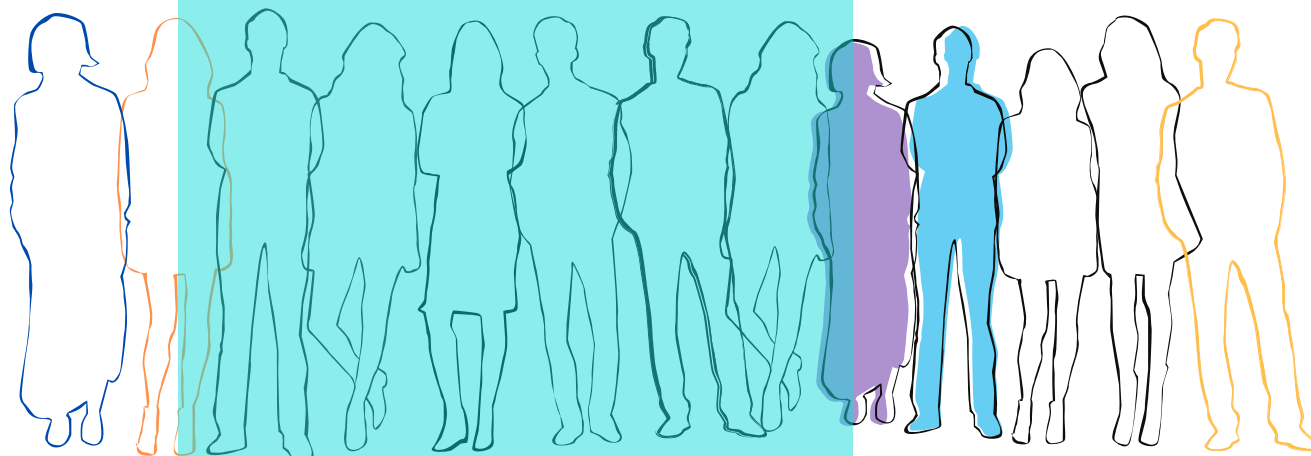


CHARTRE DE PARTENARIAT
SANTÉ MENTALE ET
LOGEMENT SOCIAL

REPertoire PARTENAIRES



Septembre 2022



Référents COFIL

Charte Santé mentale & Logement

Conseil départemental des Yvelines :

TERRIEN Sandrine-Amandine : saterrien@yvelines.fr

BOYER Alexandra : aboyer@yvelines.fr

DDETS 78 :

VENEROSY Anaïs : anaïs.venerosy@yvelines.gouv.fr

AORIF :

MORVANT Bénédicte : b.morvant@aorif.org

Equipe Mobile Passerelle - Association Œuvre Falret :

MÜNSTER Beate: BMunster@oeuvre-falret.asso.fr

Institut de promotion de la santé :

BAEKELANDT Anne : anne.baekelandt@sqy.fr

ÉQUIPE MOBILE PSYCHIATRIE PRÉCARITÉ YVELINES SUD (EMPP) :

Dr LEFRERE Frédéric : flefrere@ch-versailles.fr

PIEDAGNEL Gaëlle : gpiedagnel@ch-versailles.fr

Communauté territoriale santé mentale Yvelines Nord (PTSM 78 N) :

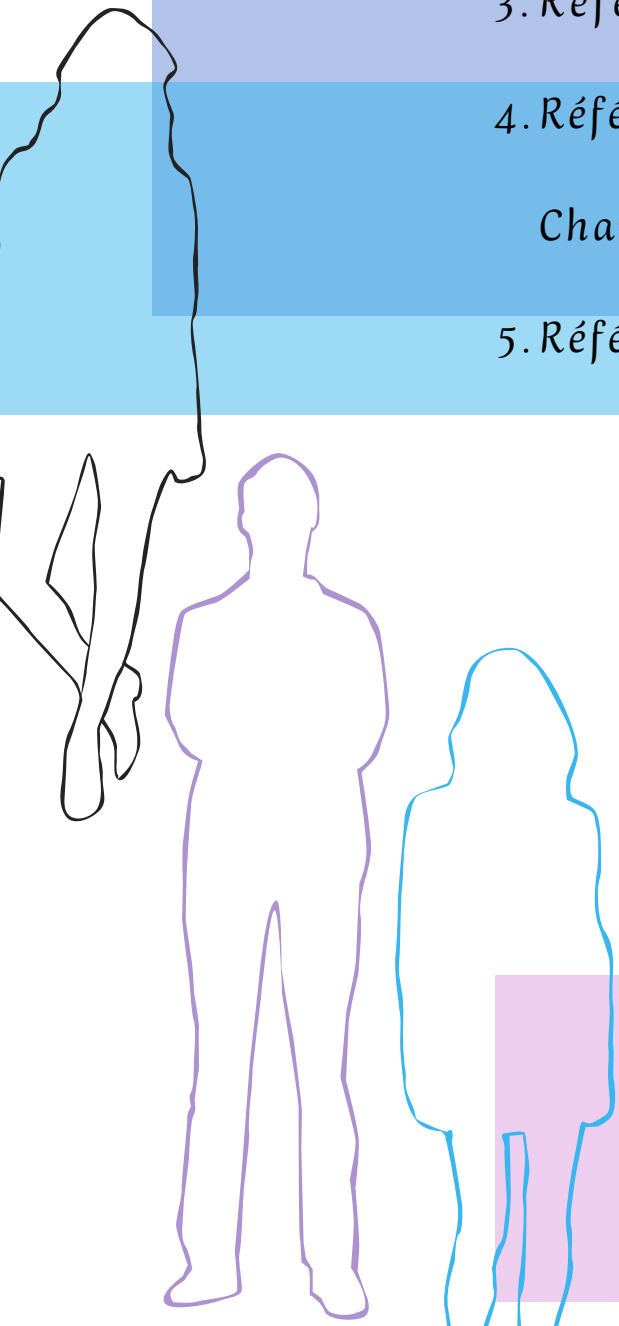
JEGOUDEZ Caroline : c.jegoudez@th-roussel.fr

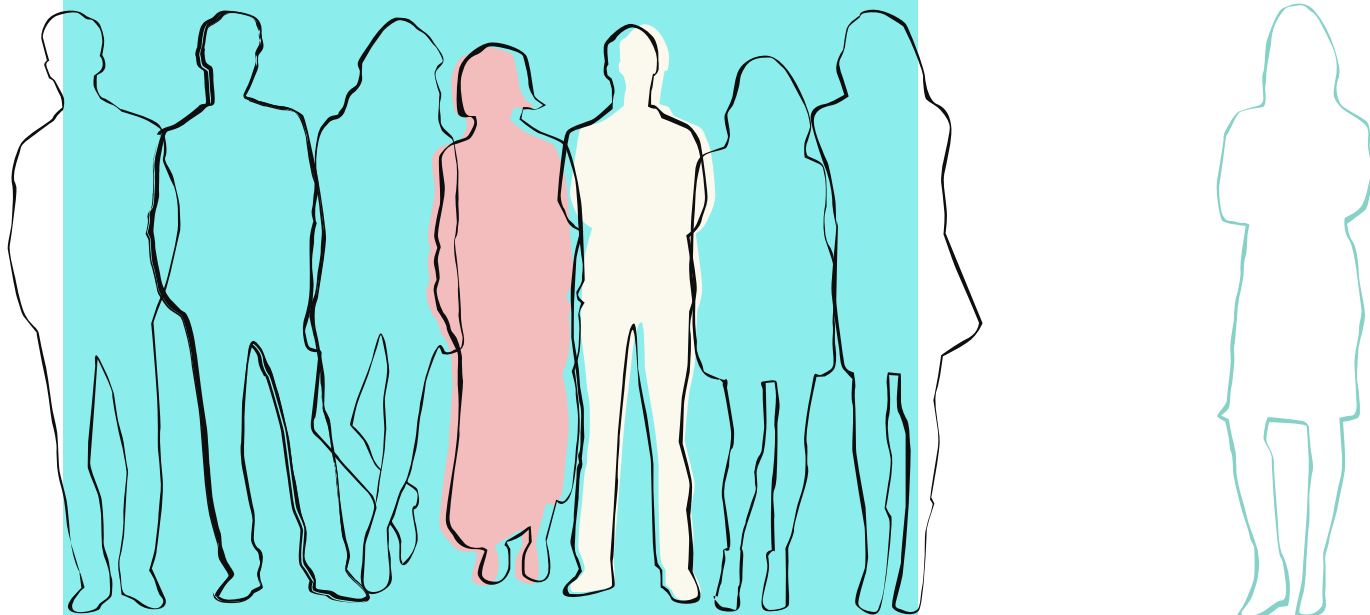
UNAFAM :

MEYER Philippe : pmeyer2@sfr.fr



Sommaire :

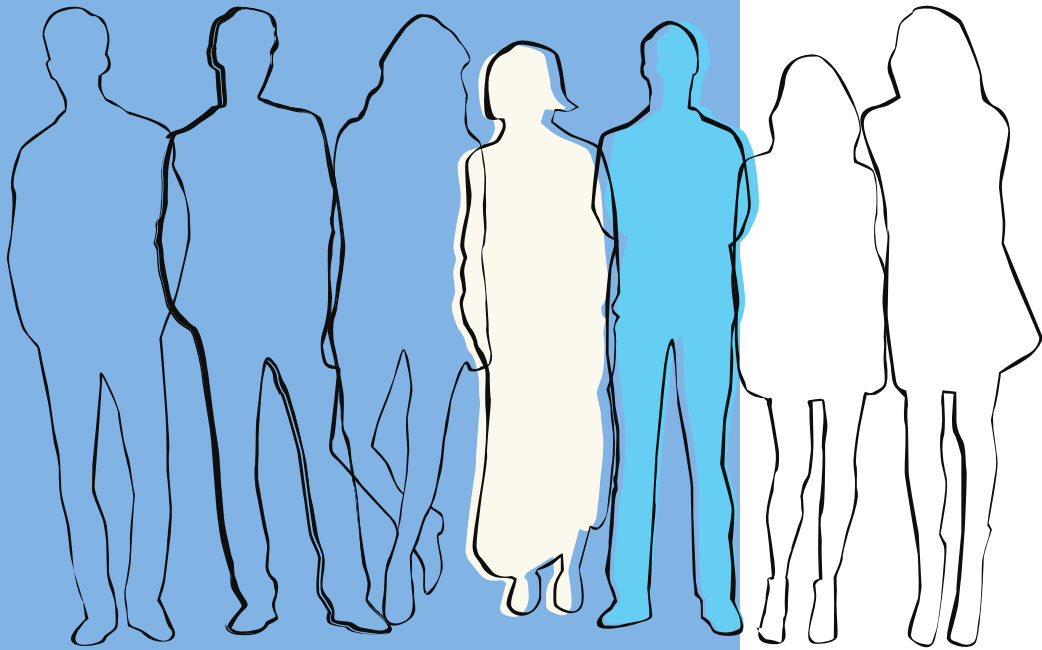
- 1. Référents sanitaires, territoire Sud 78*
 - 2. Référents sanitaires, territoire Nord 78*
 - 3. Référents Equipe mobile passerelle*
 - 4. Référents des bailleurs sociaux signataires de la
Charte*
 - 5. Référents Logement du Conseil départemental 78*
- 



PREAMBULE

Qui sont les référents charte ?

- *Les référents sanitaires sont des travailleurs sociaux et/ou des cadres de santé exerçant en CMP*
- *Les référents bailleurs sont soit des Conseillers sociaux ou des responsables gestion locative*
- *Le Conseil départemental 78 a également nommé des référents logement au sein des TAD*



REFERENTS SANITAIRES TERRITOIRE SUD 78

Rôle des référents sanitaires

- *Etre en lien avec les référents "charte" bailleurs*
- *Accompagner la personne pour établir le référentiel d'engagement réciproque et se mettre en lien avec le référent "charte" bailleur dès la réception d'une proposition de logement*
- *Participer aux réunions prévues par le référentiel*
- *Etablir un plan d'action avec la personne et le référent "charte" bailleur si la personne est hospitalisée dans un contexte de troubles en lien avec l'occupation du logement*
- *Répondre au référent "charte" bailleur qui signale un locataire en difficulté dans son logement en lien probable avec un trouble psychique et tenter de proposer un plan d'action*
- *Suivis et évaluations des référentiels d'engagement réciproque*

Secteur 11

Bailly, Bois-d'Arcy, La celle Saint Cloud, Chavenay, Feucherolles, Fontenay-le-Fleury, Noisy-le-Roi, Rennemoulin, Rocquencourt, Saint-Cyr-l'Ecole, Saint-Nom-la-Bretèche, Villepreux

ANQUETIL Manon (Assistante de service sociale ASS), CH PLAISIR CMP St Cyr
manon.anquetil@hopitaux-plaisir.fr - 01 30 07 26 70

MIGANI Fabienne (ASS), CH PLAISIR CMP La Celle St Cloud
fabienne.migani@hopitaux-plaisir.fr - 01 30 78 05 66

LECLERC Mylène (EDUCATEUR), CH PLAISIR CMP St Cyr / La celle St Cloud
mylene.leclerc@hopitaux-plaisir.fr - 01 30 07 26 70 / 01 30 78 05 66

Secteur 12

Dainville, Auteuil-le-Roi, Autouillet, Bazainville, Behoust, Beynes, Boissets, Bois-sy-sans-Avoir, Bourdonne, Civry la Forêt, Condé sur Vesgre, Dannemarie, Flexanville, Galluis, Gambay, Garancières, Goupillières, Granchamp, Gressey, Grosrouvre, Hargeville, Houdan, La Hauteville, La Queue les Yvelines, Le Tartre Gaudran, Les Clayes sous Bois, Marcq, Maulette, Méré, Millemont, Neauphle-le-Chateau, Neauphle-le-Vieux, Orgerus, Orvilliers, Osmoy, Plaisir, Prunay le Temple, Richebourg, Saint-Germain-de-la-Grange, Saint Martin des Champs, Saulx-Marchais, Tacoignères, Thiverval-Grignon, Thoiry, Tilly, Vicq, Villiers-le-Mahieu, Villiers-Saint-Frédéric

KOUASSI Julienne (ASS), CH PLAISIR CMP Plaisir
julienne.kouachi@hopitaux-plaisir.fr
01 30 55 34 59

FERRARD Marie-Christine (Cadre de Santé), CH PLAISIR CMP Plaisir
marie-christine.ferard@hopitaux-plaisir.fr
01 30 55 34 59

Secteur 14

Buc, Chateaufort, Jouy-en-Josas, Loges-en-Josas (Les), Toussus-le-Noble, Magny-les-Hameaux, Vélizy-Villacoublay, Versailles ouest, Viroflay, Voisins-le-Bretonneux

CHAMPION Valérie (cadre de santé), CMP Versailles
valerie.champion@hopitaux-plaisir.fr
01.39.02.02.65

TERRIER Lydie (ASS), CMP Versailles
lydie.terrier@hopitaux-plaisir.fr
0139464070 / 0130524162 / 0139020265

SZEGEDI Sonia (ASS), CH PLAISIR CMP VELIZY MAGNY
sonia.szegedi@hopitaux-plaisir.fr
0139464070 / 0130524162 / 0139020265

Secteur 15

Bazoches/Guyonne, Coignières, Elancourt, Jouars-Ponchartrain Levis-Saint-Nom, La Verrière, Le Mesnil Saint Denis, Le Tremblay/Mauldre, Les Mesnuls, Mareil-le-Guyon, Mau-repas, Montfort-L'Amaury, Saint Rémy-L'Honoré

JAUFFRET Camille (ASS), MGEN CMP LA VERRIERE

CJAUFFRET@mgen.fr - 01 39 3 8 78 28

VALLET Anne Sophie (ASS/CMPA), MGEN CMP LA VERRIERE

asvallet@mgen.fr - 01 39 3 8 78 28

GUISLAIN Isabelle (Cadre de Santé), MGEN CMP LA VERRIERE

cguislain@mgen.fr - 01 39 38 78 28

Secteur 16

Ablis, Allainville-aux-Bois, Auffargis, Boinville-le-Gaillard, Boissière-Ecole (La), Bonnelles, Bréviaires (Les), Bullion, Celle-Les-Bordes (La), Cernay-la-Ville, Chevreuse, Choisel, Clairefontaine, Dampierre-en-Yvelines, Dannemarie, Emance, Essarts-le-Roi (Les), Flexanvillet, Gambaiseul, Gazeran, Hermeray, Longvilliers, Milon-la-Chapelle, Mittainville, Orcemont, Orphin, Orsonville, Paray Douaville, Perray-en-Yvelines (Le), Poigny-la-Forêt, Ponthévrard, Prunay-en-Yvelines, Raizeux, Rambouillet, Rochefort-en-Yvelines, Saint-Arnoult-en-Yvelines, Saint-Forget, Saint-Hilarion, Saint-Lambert, Saint-Léger-en-Yvelines, Saint-Martin-de-Brethencourt, Saint-Re-my-les-Chevreuses, Sainte-Mesme, Senlisse, Sonchamp, Vieille-Eglise-en-Yvelines

CAMPANO Geneviève (Cadre de Santé), CH PLAISIR CMP Rambouillet

genevieve.campano@ch-charcot78.fr - 01 30 88 61 61

ZOMPI-RAUDE Antonietta (AS), CH PLAISIR CMP Rambouillet

antonietta.zompi-raude@hopitaux-plaisir.fr - 01 30 88 61 61

Secteur 17

Versailles est, Le Chesnay

MASSE-KHELALFA M-Elisabeth (CADRE), CHV CMP

BLEULER Versailles

mkhelalfa@ch-versailles.fr - 01 39 63 93 34

Secteur 18

Guyancourt, Montigny-Le Bretonneux, Trappes

POPINEAU Typhanie (ASS), CH PLAISIR CMP Trappes

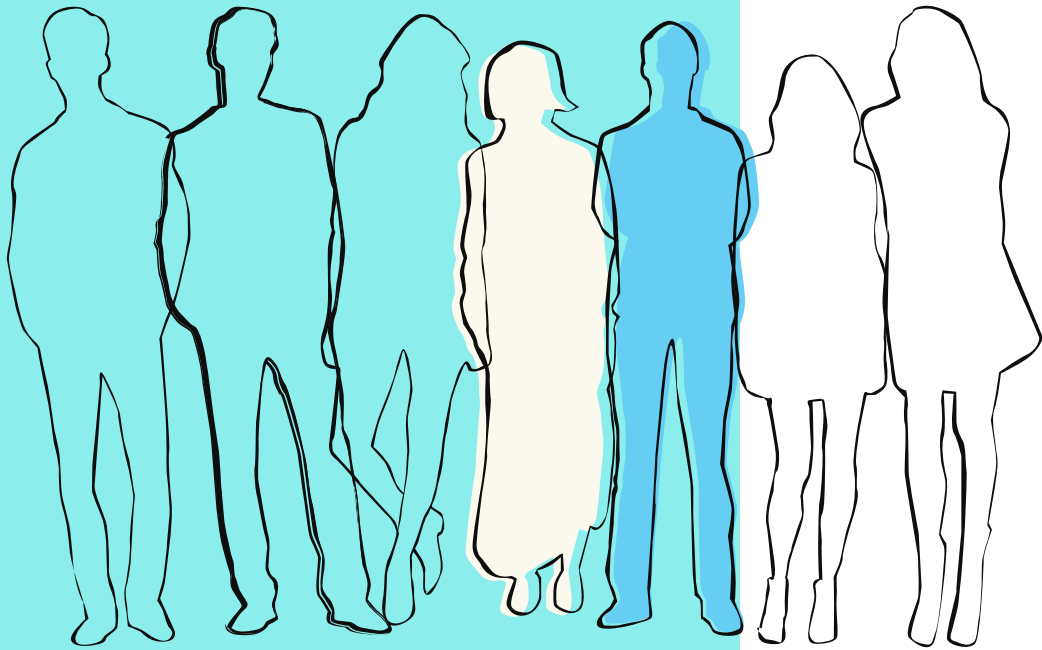
typhanie.popineau@hopitaux-plaisir.fr

01 30 16 83 00

PROPERI Pauline (CADRE), CH PLAISIR CMP Trappes

pauline.prosperi@hopitaux-plaisir.fr

01 30 16 83 00



REFERENTS SANITAIRES TERRITOIRE NORD 78

Rôle des référents sanitaires

- *Etre en lien avec les référents "charte" bailleurs*
- *Accompagner la personne pour établir le référentiel d'engagement réciproque et se mettre en lien avec le référent "charte" bailleur dès le réception d'une proposition de logement*
- *Participer aux réunions prévues par le référentiel*
- *Etablir un plan d'action avec la personne et le référent "charte" bailleur si la personne est hospitalisée dans un contexte de troubles en lien avec l'occupation du logement*
- *Répondre au référent "charte" bailleur qui signale un locataire en difficulté dans son logement en lien probable avec un trouble psychique et tenter de proposer un plan d'action*
- *Suivis et évaluations des référentiels d'engagement réciproque*

CHI Poissy / Saint-Germain-en-Laye

Cadre de pôle psychiatrie : Madame Hélène TABAREAU : helene.tabareau@ght-yvelinesnord.fr

Cadre socio-éducatif : Madame Nathalie KERONNES : nathalie.keronnes@ght-yvelinesnord.fr / 01.39.27.61.69

Secteur 4

Andrésy, Chanteloup les Vignes, Conflans Sainte Honorine, Maurecourt, Triel sur Seine

PROUST Caroline (Assistante de service social ASS)

Caroline.Proust@ght-yvelinesnord.fr

01.39.27.53.43

ROMANN Florence (infirmière)

Florence.Romann@ght-yvelinesnord.fr

01.39.19.68.62

Secteur 5

Achères, Carrière sous Poissy, Médan, Orgeval, Poissy, Villennes sur Seine

POTIER Amandine (ASS)

amandine.potier@ght-yvelinesnord.fr

01.39.27.53.34

DESPONT Aurélie (infirmière)

aurelie.despont@ght-yvelinesnord.fr

01.39.27.44.97

MAHFOUF AYLÀ Hélène (ASS)

helene.mahfoufayla@ght-yvelinesnord.fr

01.39.27.53.42

Secteur 6

Aigremont - Chambourcy - Fourqueux - Le Pecq - Mareil-Marly - Saint-Germain-en-Laye

FABICK Laurence (ASS)

laurence.fabick@ght-yvelinesnord.fr

01.39.27.42.09 (mardi et vendredi) 01.39.73.90.80 (lundi et jeudi)

SOURZAT Dominique (infirmière)

dominique.sourzat@ght-yvelinesnord.fr

01.39.27.42.09

CHI Meulan-les-Mureaux

(Cadre de pôle psychiatrie : Madame CHAIX Stéphanie, 06.27.44.48.63, stephanie.chaix@ght-yvelinesnord.fr)

Cadre socio-éducatif : Madame REIN Jeannette, 01.30.01.84.78, jeannette.rein@ght-yvelinesnord.fr

Secteur 3

Aubergenville, Aulnay sur Mauldre, Bazemont, Bouafle, Breuil en Vexin, Equevilly, Elisabethville, Epone, Flins sur Seine, Gaillon sur Montcient, Hardricourt, Herbeville, Jambville, Juziers, La Falaise, Lainville, Mareil sur Mauldre, Maule, Meulan, Mézières sur Seine, Mezy sur-Seine, Montainville, Montalet le Bois, Nezel, Oinville sur Montcient, Sailly

POUAKAM Martine (ASS)

martine.pouakam@ght-yvelinesnord.fr - 01.30.91.84.44

Secteur 10

Les Alluets-le-Roi, Chapet, Crespières, Davron, Evéquemont, Morainvilliers, Les Mureaux, Tessancourt-sur-Aubette, Vaux-sur-Seine, Verneuil-sur-Seine, Vernouillet

GARNIL Sophie (ASS)

Sophie.garnil@ght-yvelinesnord.fr - 01.30.22.13.43

CHI Mantes-la-Jolie

Cadre de pôle psychiatrie : M. Antonio FERNANDES, 01.34.97.44.58, antonio.fernandes@ght-yvelinesnord.fr

Cadre socio-éducatif : Madame Christine FIEVET, 01.34.97.47.72, christine.fievet@ght-yvelinesnord.fr

Secteur 1

Ouest du Mantois, Mantes Val Fourré, communes du Val de Seine jouxtant l'Eure

KELLIL Karima (ASS)

karima.kellil@ght-yvelinesnord.fr - 01.30.63.04.04 ou 01.34.97.44.57

DUVAL Christelle (ASS)

christelle.duval@ght-yvelinesnord.fr - 01.30.33.24.32 ou 01.34.97.44.67

CHOVET Olivier (cadre de santé)

olivier.chovet@ght-yvelinesnord.fr - 01.34.97.44.79

Secteur 2

Drocourt, Follainville Dennemont, Fontenay Saint Pierre, Gargenville, Guernes, Guitrancourt, Issou, Limay, Mantes La Jolie centre, Porcheville, Saint Martin la Garenne

CHOVET Olivier (cadre de santé)

olivier.chovet@ght-yvelinesnord.fr - 01.34.97.44.79

CH Théophile Roussel

Cadre superviseur socio-éducatif : Madame Patricia GALABERT, 01.30.86.38.27, p.galabert@th-roussel.fr

Secteur 7

Bougival, L'étang-la-Ville, Louveciennes, Maisons-Laffitte, Mesnil-le-Roi, Marly-le-Roi, Port-Marly

Mme RUSSO Zaïa (ASS)

z.russo@th-roussel.fr

Madame MERLIN Valérie (Infirmière)

v.merlin@th-roussel.fr

Secteur 8

Houilles, Sartrouville

Nomination en cours

Secteur 9

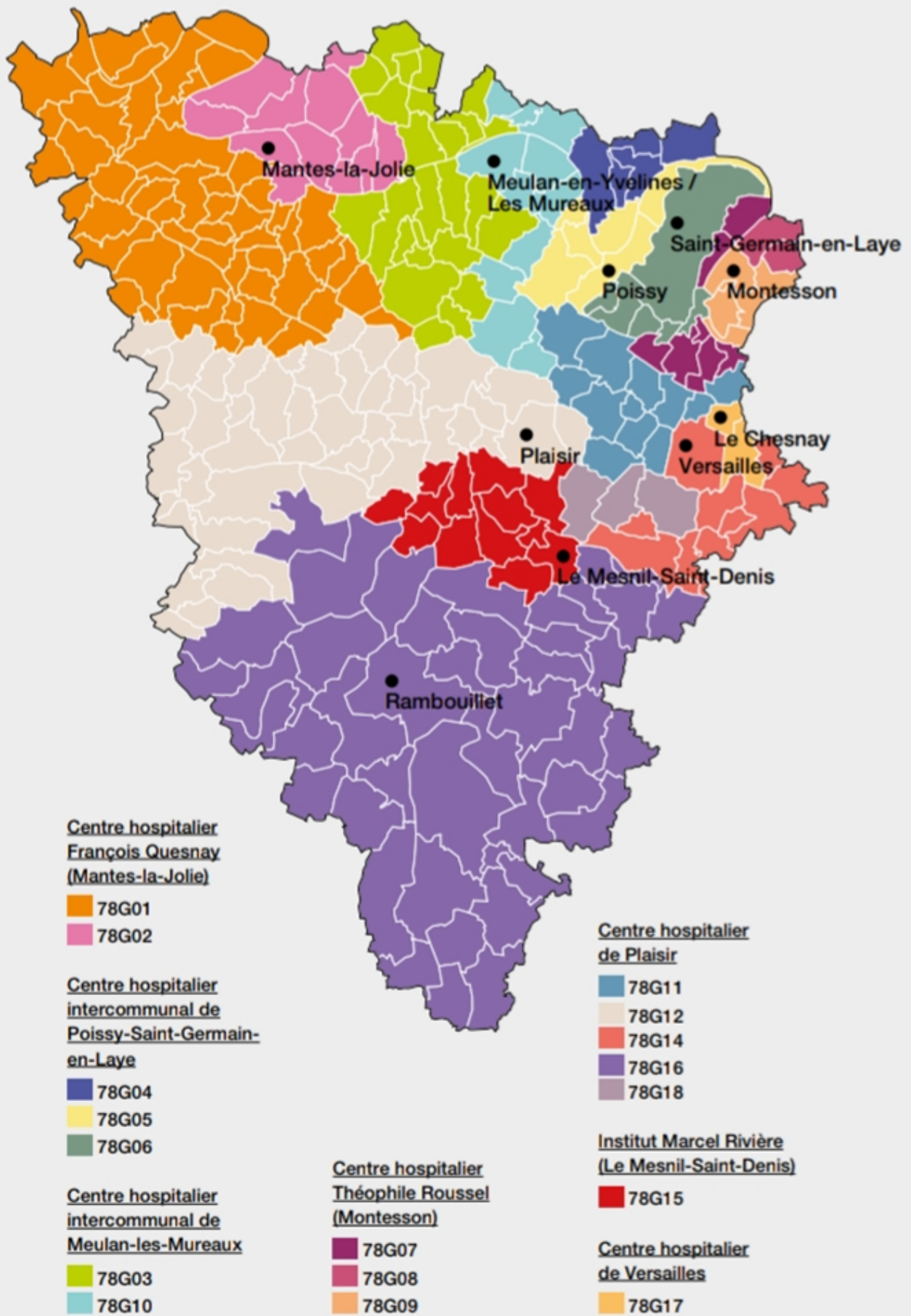
Carrière sur Seine, Chatou, Croissy sur Seine, Le Vésinet, Montesson

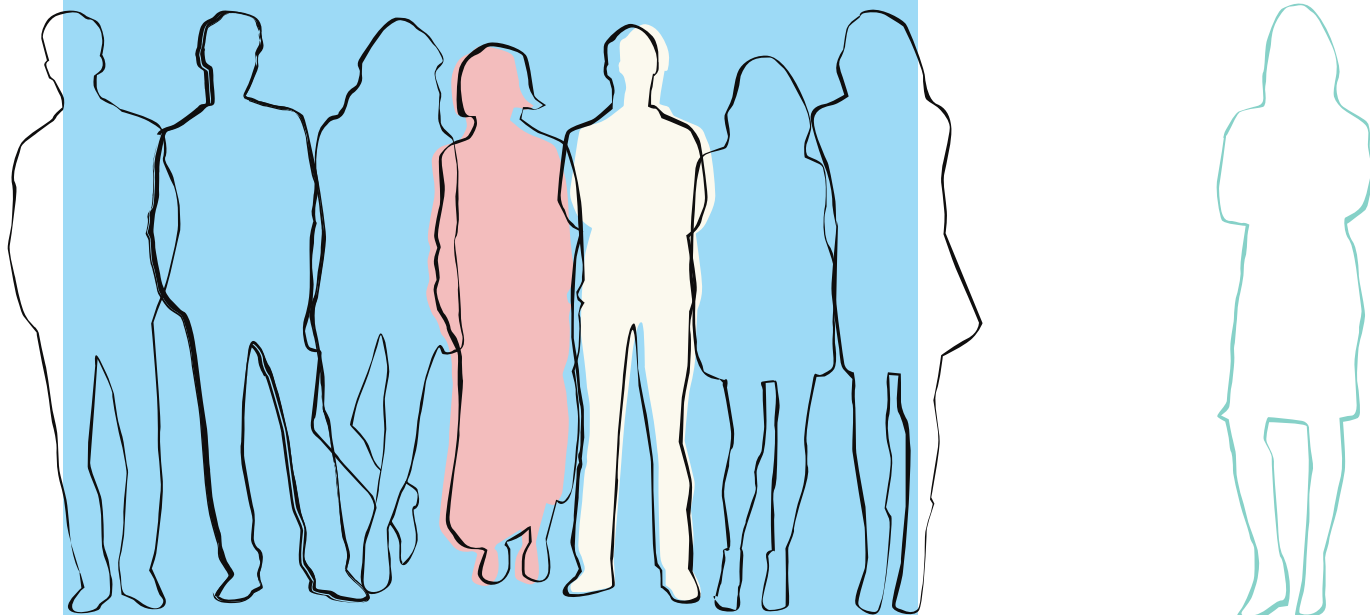
GOSSELIN Sonia (ASS)

s.gosselin@th-roussel.fr - 01 30 86 44 88 (mercredi et vendredi)

BOMBET Anne (Infirmière)

a.bombet@th-roussel.fr





RÉFÉRENTS ÉQUIPE MOBILE PASSERELLE

L'Equipe Mobile Passerelle (EMP) est une équipe socio-éducative reposant sur un partenariat entre des bailleurs sociaux, les Communautés Psychiatriques de Territoire Yvelines Sud et Nord et l'ŒUVRE FALRET. Organisée en 2 antennes (78 Sud et Nord), son intervention vise à favoriser le maintien et le bien-être des personnes en difficultés psychiques dans leur logement. En parallèle aux conventions avec les bailleurs, l'EMP intervient aussi sur demande de la préfecture, dans le cadre du dispositif « AVDL » pour l'accompagnement de ménages vers et dans le logement.

Objectifs :

- “Aller vers” les locataires isolés afin de faire émerger une demande de leur part
- Recréer du lien et favoriser une réponse adaptée aux besoins de la personne : orientation vers des soins, des services sociaux et/ou vers des services médico-sociaux
- Prévenir les expulsions
- Rompre l'isolement
- Faire “Tiers” entre le bailleur et le locataire isolé et/ou entre les partenaires et le locataire isolé
- Réimpulser le partenariat et favoriser l'accès au droit commun
- Renforcer la qualité de service apportée aux locataires des bailleurs sociaux partenaires



Anne RODRIGUEZ, directrice de plateforme inclusion sociale 78, arodriguez@oeuvre-falret.asso.fr - 07 61 35 91 09

Méline LECAUDE, cheffe de service EMP, mlecaude@oeuvre-falret.asso.fr - 06 43 58 91 23

Gwenn MARINHA, Coordinatrice antenne 78 Sud, gmarinha@oeuvre-falret.asso.fr - 06 85 99 19 16

Secrétariat :

PRUDHOMME Sylvie, sprudhomme@oeuvre-falret.asso.fr

BRANCO Elodie, ebranco@oeuvre-falret.asso.fr

Equipe Antenne 78 Sud :

Céline BAUDIN, travailleur social, cbaudin@oeuvre-falret.asso.fr - 06 76 68 43 65

Valérie HARDY, Infirmière CPT 78 Sud, vhardy@ch-versailles.fr - 07 62 32 67 08

Gaëlle Piedagnel, Psychologue CPT 78 Sud gpiedagnel@ch-versailles.fr - 06 7114 71 80

Frédéric LEFRERE, Psychiatre EMP sud, FLEFRERE@ch-versailles.fr

Equipe Antenne 78 Nord :

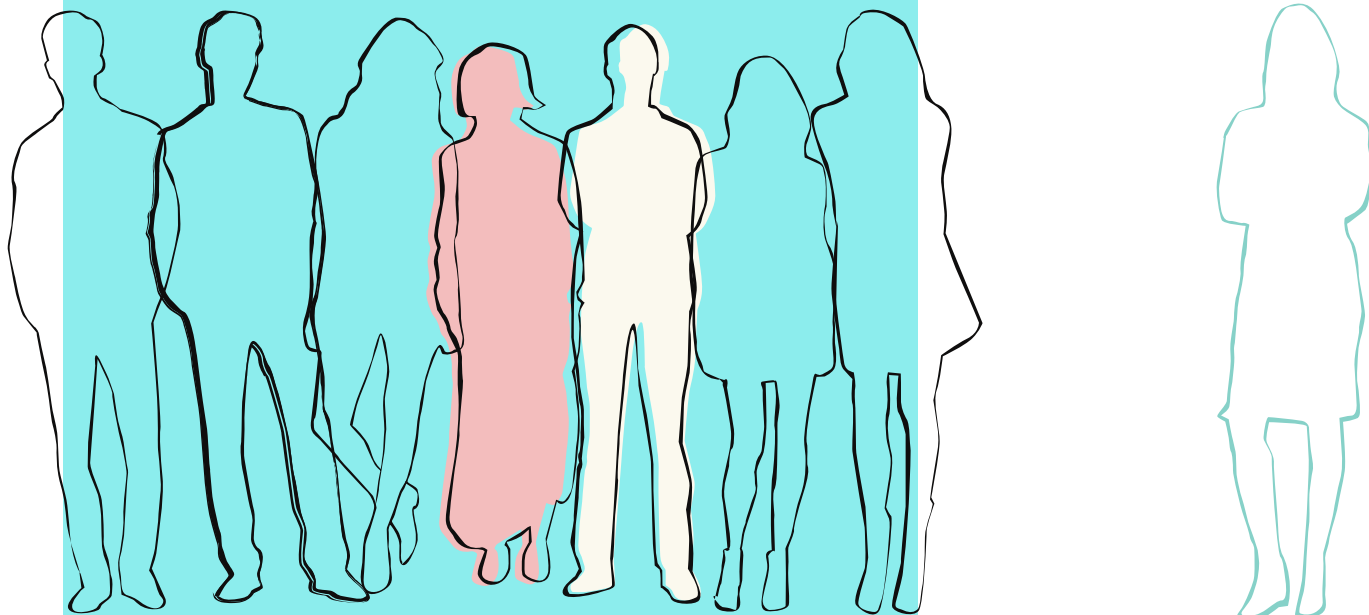
Emmanuelle STADFELD, Travailleur social, estadfeld@oeuvre-falret.asso.fr - 06 70 24 54 18

Maéva LENDRES, Travailleur Social, mlendres@oeuvre-falret.asso.fr

Marine BOUCHET, Psychologue, mbouchet@oeuvre-falret.asso.fr 06 44 21 35 11

Aliaty SOIHILY, Infirmière, asoihily@oeuvre-falret.asso.fr 06 30 88 71 51

Karina CORVEST, psychiatre référent EMP Nord, k.sanchezcorvest@th-roussel.f



RÉFÉRENTS BAILLEURS

Rôle des référents bailleurs

- *Etre en lien avec les référents « charte » sanitaires*
- *Etablir un référentiel d'engagement réciproque avec la personnes et son référent sanitaire (+/- le signer)*
- *Etayer et soutenir le dossier des personnes, ayant signé ce référentiel, en CAL*
- *Assurer une veille auprès de ces personnes et prévenir le référent sanitaire en cas de difficulté*
- *Participer aux réunion prévues par le référentiel*
- *Prendre contact avec le référent « charte » sanitaire au cas où un locataire serait en difficulté dans son logement en lien probable avec un trouble psychique*
- *Suivis et évaluations des référentiels d'engagement réciproque*

Immobilière 3F

ABBADI Najat
Chargée d'accompagnement
social
najat.abbadi@groupe3f.fr
01 39 04 69 75 / 06 64 37 43 93

SEMIR

SENECAL Corinne
Responsable de la gestion
locative
corinne.senecal@semir.fr
01.34.57.21.36

Antin Résidences

JACQUES Naomi
Conseillère sociale
naomi.jacques@antin-residences.fr

Adoma - CDC Habitat

MAUDET Céline
Responsable développement
social
celine.maudet@adoma.cdc-
habitat.fr
06 58 51 22 18

HOET Shirley
shirley.hoet@adoma.cdc-
habitat.fr

Espacil Habitat

DUBOIS Catherine
Coordinatrice sociale
catherine.dubois@espacil.com
01 55 03 31 07

SEQENS

LOZAHIC Maëlle - Responsable du Service
Social
maelle.lozahic@seqens.fr
06 70 97 22 45
THUMEREL Céline - Conseillère sociale
celine.thumerel@seqens.fr
01 86 52 55 38
LE MORZADECTyphaine
typhaine.lemorzadec@seqens.fr
EVRARD Marion
marion.evrard@seqens.fr

Toit et Joie

MOYER Marie-Océane
Conseillère sociale
marine-
oceane.moyer@toitetjoie.com
01 40 43 44 57

Pierres et Lumières

NZAMBA Sophie
Conseillère sociale
sophie.nzamba@plumieres.fr
01 46 11 46 02

Versailles Habitat

BOYER Marina
Conseillère sociale
m.boyer@versailles-habitat.fr
01 30 84 09 68

DUPERROUX Mélodie
Responsable du service contentieux
m.duperroux@versailles-habitat.fr

Valophis Sarepa

UHLRICH Florence
Conseillère sociale
florence.uhlrich@groupevalophis.fr

MESKOURI Laila
Chef d'agence SQY
laila.meskouri@groupevalophis.fr
06 16 66 19 19

Domnis

POTTIER Adeline
Conseillère sociale
a.pottier@domnis.fr
01.44.79.89.27

CDC Habitat Social

Agence de RUEIL MALMAISON (CA SGBS):

Pauline ZERDOUN - Directrice d'Agence adjointe
pauline.zerdoun@cdc-habitat.fr / 06 04 57 94 92

LEBOUCHER Marion - Conseillère sociale
marion.leboucher@cdc-habitat.fr / 06 17 68 18 63

Agence de Montigny Le Bretonneux (CC Coeur d'Yvelines, CA SOY et CC Haute Vallée de Chevreuse):

Patricia BOISSELEAU - Directrice d'Agence adjointe
patricia.boisseleau@cdc-habitat.fr / 06 64 68 72 77

DRAME Mabintou - Conseillère sociale
mabintou.drame@cdc-habitat.fr / 01 81 88 14 92

Agence de Poissy (GPSEO hors villes de l'Agence de Cergy):

GEORGE Edith - Directrice d'Agence adjointe
edith.george@cdc-habitat.fr / 06 34 84 27 47

PROST Sophie - Conseillère sociale
sophie.prost@cdc-habitat.fr / 06 67 99 06 97

Agence de Cergy (Conflans, Andrésy, Maurecourt et Achères):

Céline SOLANA - Directrice d'Agence adjointe
celine.solana@cdc-habitat.fr / 06 81 67 45 93

BARADJI Tiguide - Conseillère sociale
tiguide.baradji@cdc-habitat.fr / 06 81 67 45 93

Agence Issy-les-Moulineaux (CA Versailles Grand Parc):

Alexandra PUTAGGIO - Directrice d'Agence adjointe
alexandra.putaggio@cdc-habitat.fr / 06 03 59 63 44

Daphné ANTONELLI - Conseillère sociale:
daphne.antonelli@cdc-habitat.fr / 01 41 98 63 20

Agence IDF OUEST - Logements intermédiaires:

Christel DUPUIS - Directrice d'Agence adjointe
christel.dupuis@cdc-habitat.fr / 07 77 16 47 11

Hélène MORIAUX - Cadre de Gestion locative
helene.moriaux@cdc-habitat.fr / 07 63 12 75 85

Les Résidences Yvelines Essonne

Fatima Le Moigne
Conseillère sociale
fatima.le-moigne@lesresidences.fr

1001 Vies Habitat

ROUSSEAU Lucie
Conseillère sociale
lrousseau@1001vieshabitat.fr 06
66 91 47 32

SA HLM IRP

SALLE Emmanuelle
Conseillère sociale
e.salle@hlm-irp.fr
01 46 30 30 28

Batigère

LE SCANFF Jocelyne
jocelyne.lescanff@batigere.fr

Emmaüs Habitat

POLLANTRU Isabelle
Conseillère sociale
i.pollantru@emmaus-habitat.fr
01 34 30 82 33

ICF

RAZAFIMAHERY Miarintsoa
Conseillère sociale
miarintsoa.razafimahery@icfhabitat.fr
01 41 06 61 51

Priscillia TICOUT
CESF
priscillia.ticout@icfhabitat.fr



RÉFÉRENTS LOGEMENT CONSEIL DÉPARTEMENTAL





LES TERRITOIRES D'ACTION DÉPARTEMENTALE (TAD)



LES SECTEURS D'ACTION SOCIALE (SAS)



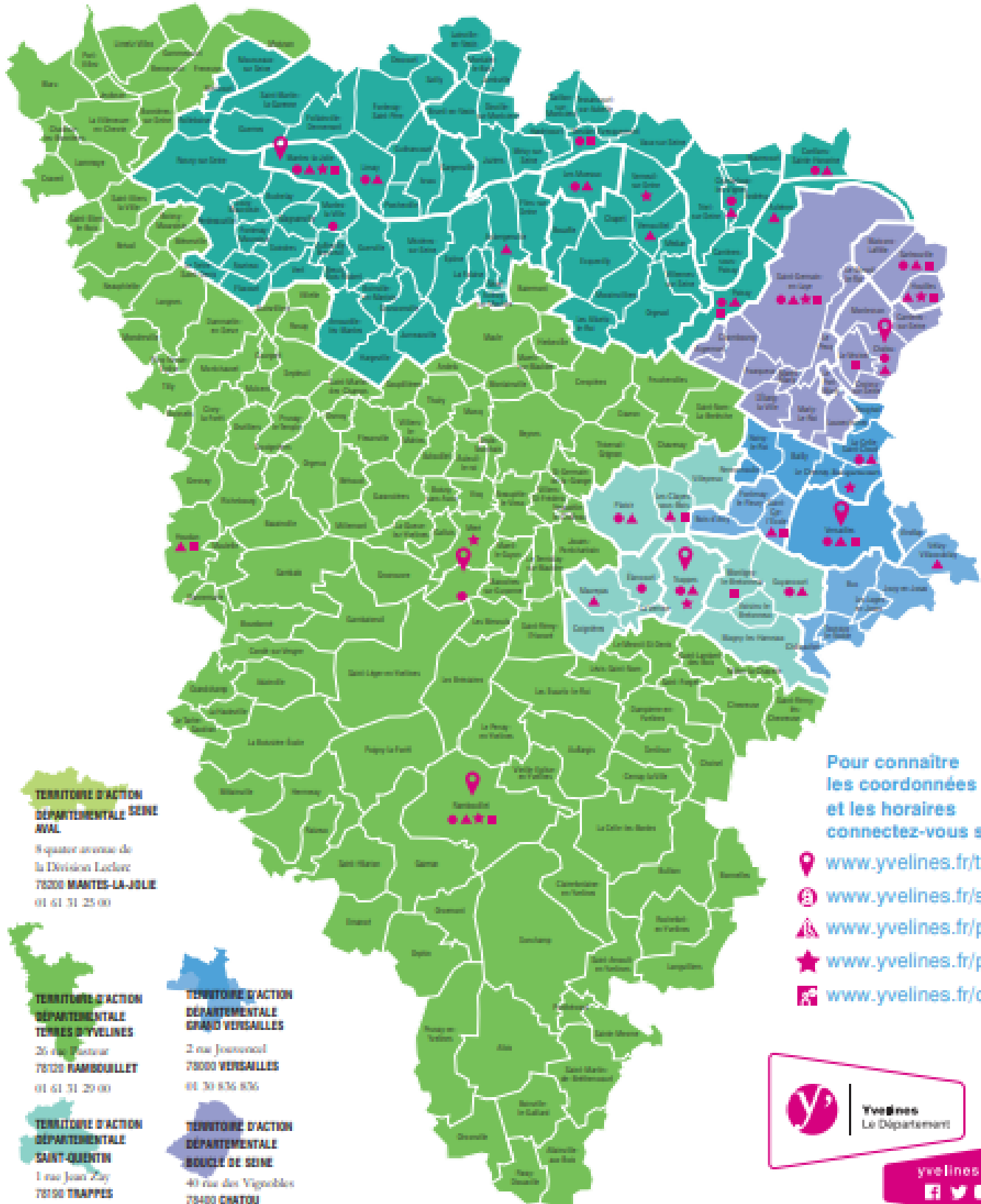
LES CENTRES DE PROTECTION MATERNELLE ET INFANTILE (PMI)



LES PÔLES AUTONOMIE TERRITORIAUX (PAT)



LES CENTRES DE PLANIFICATION ET D'ÉDUCATION FAMILIALE (CPEF)



TERRITOIRE D'ACTION DÉPARTEMENTALE SEINE AVAL

8 square avenue de la Division Lachère
78200 MANTES-LA-JULIE
01 61 31 25 00

TERRITOIRE D'ACTION DÉPARTEMENTALE TERRES D'YVELINES

26 rue Pasteur
78120 RAMBOUILLET
01 61 31 29 00

TERRITOIRE D'ACTION DÉPARTEMENTALE SAINT-QUENTIN

1 rue Jean Zay
78150 TRAPPES
01 61 31 21 85

TERRITOIRE D'ACTION DÉPARTEMENTALE GRAND VERSAILLES

2 rue Jussieuval
78000 VERSAILLES
01 30 836 836

TERRITOIRE D'ACTION DÉPARTEMENTALE BOUCLE DE SEINE

40 rue des Vignobles
78400 CHATOU
01 30 67 89 03 / 04

Pour connaître les coordonnées et les horaires connectez-vous sur :

- www.yvelines.fr/tad
- www.yvelines.fr/sas
- www.yvelines.fr/pmi
- www.yvelines.fr/pat
- www.yvelines.fr/cpef

Yvelines
Le Département

yvelines.fr



TERRITOIRE SAINT QUENTIN EN YVELINES

BARTEGI Sonia, Chef de service social, SAS TRAPPES : sbartegi@yvelines.fr
 GAVARD-GATON Jennifer, travailleur social, SAS TRAPPES : jgavard@yvelines.fr
 NOUAILHETAS Annaïck, travailleur social, SAS TRAPPES : anouailhetas@yvelines.fr
 NAVELLO Sylvie, travailleur social, SAS TRAPPES : snavello@yvelines.fr
 NICOL Eléonore, travailleur social, SAS TRAPPES : enicol@yvelines.fr
 CHAMPOT Eve, travailleur social ASLL, SAS TRAPPES : echampot@yvelines.fr
 VAGAO Cécilia, travailleur social, SAS GUYANCOURT : cvagao@yvelines.fr
 ROQUES Ines, travailleur social, SAS PLAISIR : iroques@yvelines.fr
 BARRAULT Malvina, travailleur social, SAS ELANCOURT : mbarrault@yvelines.fr
 LE MEUR Nathalie, travailleur social, SAS ELANCOURT : nlemeur@yvelines.fr
 KEHLI Myriam, travailleur social, SAS ELANCOURT : mkehli@yvelines.fr

TERRITOIRE TERRE YVELINES

BELLENGER Brigitte, travailleur social dédié à l'ASLL, SAS RAMBOUILLET
BBellenger@yvelines.fr

TERRITOIRE GRAND VERSAILLES

HUOT DE SAINT ALBIN Sybille, travailleur social dédié à l'ASLL, SAS LA CELLE ST CLOUD
SHuotDeSaintAlbin@yvelines.fr

ROUCOLLE Tiffany, travailleur social dédié à l'ASLL, SAS VERSAILLES
TRoucolle@yvelines.fr

TERRITOIRE BOUCLE DE SEINE

BOBILLIER Pascale, Cadre technique au Pôle d'Accompagnement à l'inclusion solidaire, SAS CHATOU
pbobillier@yvelines.fr



TERRITOIRE SEINE AVAL

DA CUNHA Catherine, travailleur social, SAS MANTES LA JOLIE, cdacunha@yvelines.fr
 EDLINE Emilie, travailleur social, SAS MANTES LA JOLIE, eedline@yvelines.fr
 GIGUET Fanny, travailleur social, SAS DE MEULAN, fgiguet@yvelines.fr
 BOUTIN Laury, travailleur social, SAS DE MEULAN, lboutin@yvelines.fr
 VINKETASSALA Audrey, travailleur social, SAS CONFLANS, avinketassala@yvelines.fr
 BEZZAZI Hayat, travailleur social, SAS CHANTELOUP LES VIGNES, hbezzazi@yvelines.fr
 LABORIE Lucile, travailleur social, SAS CHANTELOUP LES VIGNES, llaborie@yvelines.fr
 HENNETON Julie, travailleur social, SAS LES MUREAUX, jhenneton@yvelines.fr
 KERDILES Gaëlle, travailleur social dédié à l'ASLL, SAS LES MUREAUX, gkerdiles@yvelines.fr
 REMY Monique, travailleur social, SAS de Limay, mremy@yvelines.fr
 MASSICOT Eugénie, travailleur social, SAS MANTES LA VILLE, emassicot@yvelines.fr
 DOCHTERMANN Dorine, travailleur social, SAS MANTES LA VILLE, DDOCHTERMANN@yvelines.fr
 GUERINEAU Marion (suppléante), travailleur social, SAS MANTES LA VILLE, mguerineau@yvelines.fr
 DEPOORTER Myriam (suppléante), travailleur social, SAS MANTES LA VILLE, mdepoorter@yvelines.fr
 VIGNAUD Patricia, cheffe de service, SAS POISSY, pvignaud@yvelines.fr
 MERCHEZ Julie, cheffe de service, SAS MEULAN, jmerchez@yvelines.fr
 BENOIT Sandra (suppl.), cheffe de service, SAS MANTES LA VILLE, sbenoit@yvelines.fr

TS DEDIES ASLL

DRAULT Aurore, TAD SEINE AVAL, SAS MANTES LA VILLE, adrault@yvelines.fr
 GUZZON Wendy, TAD SEINE AVAL, SAS POISSY, wguzzon@yvelines.fr
 JEROME Marion, TAD SEINE AVAL, SAS CHANTELOUP, mjerome@yvelines.fr
 KERDILES Gaëlle, TAD SEINE AVAL, SAS MEULAN, GKerdiles@Yvelines.fr
 LETEMPLE Fabienne, TAD BOUCLE DE SEINE, FLeTemple@yvelines.fr
 HUOT DE SAINT ALBIN Sybille, TAD GRAND VERSAILLES, SAS LA CELLE ST CLOUD, SHuotDeSaintAlbin@yvelines.fr
 ROUCOLLE Tiffany, TAD GRAND VERSAILLES, SAS VERSAILLES, TRoucolle@yvelines.fr
 BELLENGER Brigitte, TAD TERRE D'YVELINES, SAS RAMBOUILLET, BBellenger@yvelines.fr
 RICHTON Laure, TAD TERRE D'YVELINES, SAS MONTFORT, lrichton@yvelines.fr
 CHAMPOT Eve, TAD SAINT QUENTIN EN YVELINES, SAS TRAPPES, echampot@yvelines.fr

